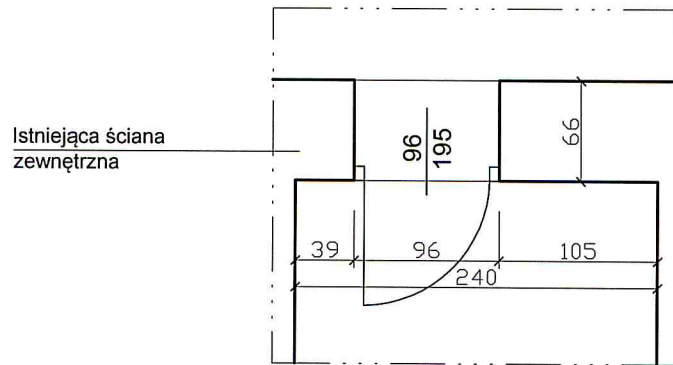


Lp.	Podstawa	Opis i wyliczenia	j.m.	Poszcz	Razem
<b>1</b>		<b>ROBOTY ROZBIÓRKOWE</b>			
1	KNR 4-01 d.1 0333-20	Przebicie otworów w ścianach z cegieł o grubości 3 ceg. na zaprawie cementowej	szt.		
		2	szt.	2.000	
				<b>RAZEM</b>	<b>2.000</b>
2	KNR 4-01 d.1 0346-03	Wykucie gniazd o głębokość 1 ceg. w ścianach z cegieł na zaprawie cementowo-wapiennej dla belek stalowych	gniazd.		
		4	gniazd.	4.000	
				<b>RAZEM</b>	<b>4.000</b>
3	KNR 4-01 d.1 0354-05	Wykucie z muru ościeżnic drewnianych o powierzchni ponad 2 m2	m <sup>2</sup>		
		2.2	m <sup>2</sup>	2.200	
				<b>RAZEM</b>	<b>2.200</b>
4	KNR 4-01 d.1 0313-02	Wykonanie przesklepień otworów w ścianach z cegieł z wykuciem bruzd dla belek	m <sup>3</sup>		
		1	m <sup>3</sup>	1.000	
				<b>RAZEM</b>	<b>1.000</b>
<b>2</b>		<b>ROBOTY NOWE - NADPROZE</b>			
5	KNR 4-01 d.2 0201-01	Stemplowanie w wysokości do 4 m deskowań konstrukcji	m <sup>2</sup>		
		2*2*2	m <sup>2</sup>	8.000	
				<b>RAZEM</b>	<b>8.000</b>
6	KNR 4-01 d.2 0313-04	Wykonanie przesklepień otworów w ścianach z cegieł - dostarczenie i obsadzenie belek stalowych do I NP 180 mm	m		
		2.4	m	2.400	
				<b>RAZEM</b>	<b>2.400</b>
7	KNR 4-01 d.2 0313-06	Wykonanie przesklepień otworów w ścianach z cegieł - obmurowanie końców belek stalowych do I NP 180 mm - jako oddzielna robota	szt.		
		2	szt.	2.000	
				<b>RAZEM</b>	<b>2.000</b>
8	KNR 4-01 d.2 0703-03	Umocowanie siatki 'Rabitz'a na stopkach belek	m		
		2.4*2	m	4.800	
				<b>RAZEM</b>	<b>4.800</b>
9	KNR 4-01 d.2 0704-01	Powlekanie siatki cięto-ciągnionej na ścianach i stropach zaprawą cementową	m <sup>2</sup>		
		2.4*0.2*2	m <sup>2</sup>	0.960	
				<b>RAZEM</b>	<b>0.960</b>
10	KNR 4-01 d.2 0705-02	Wykonanie pasów tynku zwykłego kat. III o szerokości do 30 cm na murach z cegieł lub ścianach z betonu pokrywającego bruzdy uprzednio zamurowanych cegłami lub dachówkami	m		
		4.8	m	4.800	
				<b>RAZEM</b>	<b>4.800</b>
11	KNR 4-01 d.2 1204-02	Dwukrotne malowanie farbami emulsyjnymi starych tynków wewnętrznych ścian	m <sup>2</sup>		
		3.6	m <sup>2</sup>	3.600	
				<b>RAZEM</b>	<b>3.600</b>
12	KNR-W 2-02 d.2 1040-02	Drzwi stalowe dwuskrzydłowe - szczelne	m <sup>2</sup>		
		1.50*2.10	m <sup>2</sup>	3.150	
				<b>RAZEM</b>	<b>3.150</b>

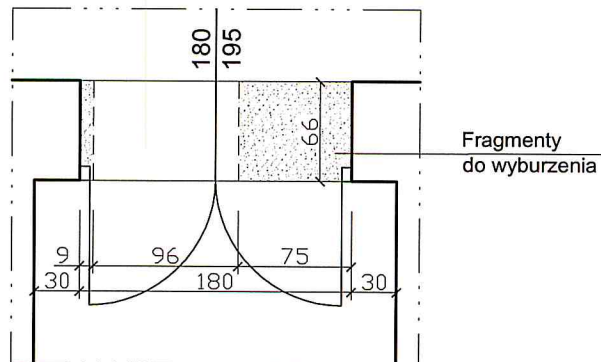
# PROJEKT NADPROŻA

## SKALA 1:50

### Inwentaryzacja istniejącego elementu



### Projektowane poszerzenie otworu

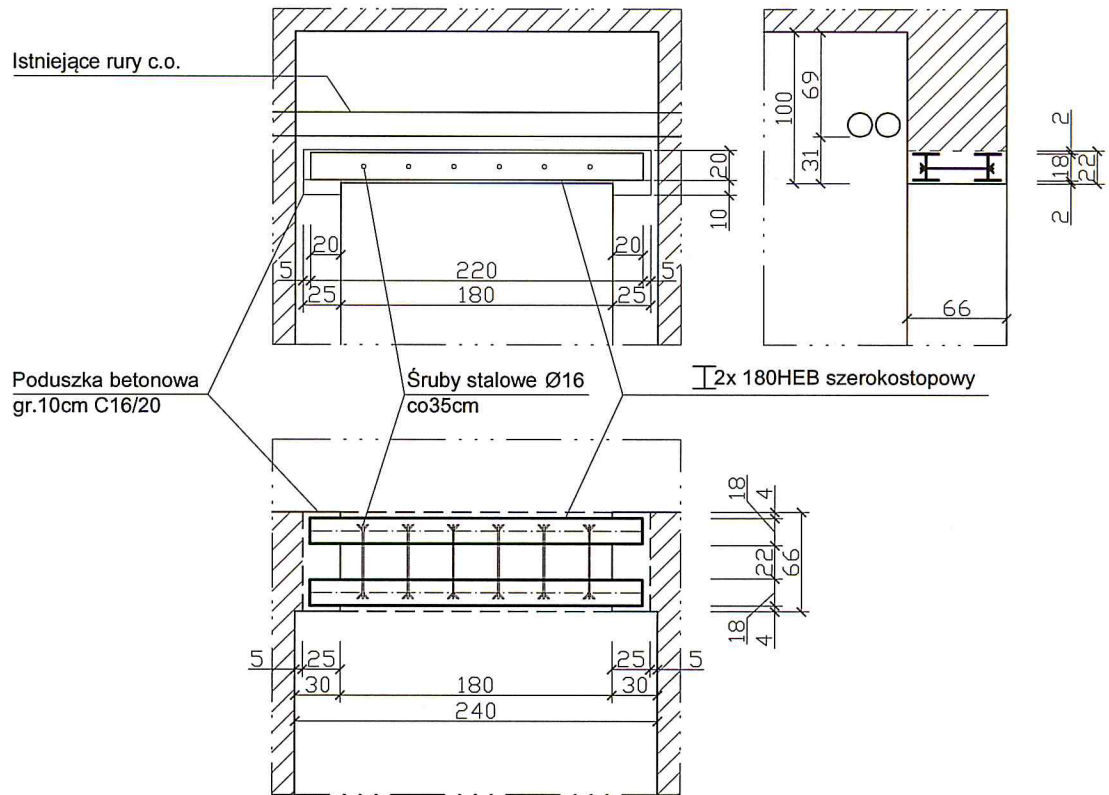



 <p>PRACOWNIA PROJEKTOWO-WYKONAWCZA Alicja Baran ul. Gen. J. Bema 22/25A 11-600 Węgorzewo Pl. Piłsudskiego 11 ; 11-400 Kętrzyn tel: 503-143-366; 690-552-947</p>	RYS. <b>K-1</b>
	SKALA 1:50
www.projekty-baran.pl architekt@poczta.fm krzysiekprojekt@poczta.fm	05.2015r.
<b>TEMAT: PROJEKT NADPROŻA STALOWEGO W BUDYNKU SZKOŁY PODSTAWOWEJ</b>	
<b>INWESTOR: Gmina Barciany ul. Szkolna 3 ; 11-410 BARCIANY</b>	
<b>ADRES INWESTYCJI: dz.nr ewid. 84/1 obręb Winda ; gmina BARCIANY</b>	
<b>BRANŻA: KONSTRUKCJA</b>	
<b>PROJEKTANT:</b> inż. Józef BARAN upr bud -150/Ch/80	<b>ASYSTENT:</b> mgr inż. arch. Krzysztof BARAN SUW-76/93 

# PROJEKT NADPROŻA

## SKALA 1:50

### Podciąg z dwuteowników szerokostopowych



 <p>PRACOWNIA PROJEKTOWO-WYKONAWCZA Alicja Baran ul. Gen. J. Bema 22/25A 11-600 Węgorzewo Pl. Piłsudskiego 11 ; 11-400 Kętrzyn tel: 503-143-366; 690-552-947</p>	RYS. <b>K-2</b>
	SKALA 1:50
www.projekty-baran.pl    architekt@poczta.fm    krzysiekprojekt@poczta.fm	05.2015r.
<b>TEMAT: PROJEKT NADPROŻA STALOWEGO W BUDYNKU SZKOŁY PODSTAWOWEJ</b>	
<b>INWESTOR: Gmina Barciany ul. Szkolna 3 ; 11-410 BARCIANY</b>	
<b>ADRES INWESTYCJI: dz.nr ewid. 84/1 obręb Winda ; gmina BARCIANY</b>	
<b>BRANŻA: KONSTRUKCJA</b>	
<b>PROJEKTANT:</b> inż. Józef BARAN upr bud - 150/Ch/80	<b>ASYSTENT:</b> mgr inż. arch. Krzysztof BARAN SUW-76/93 