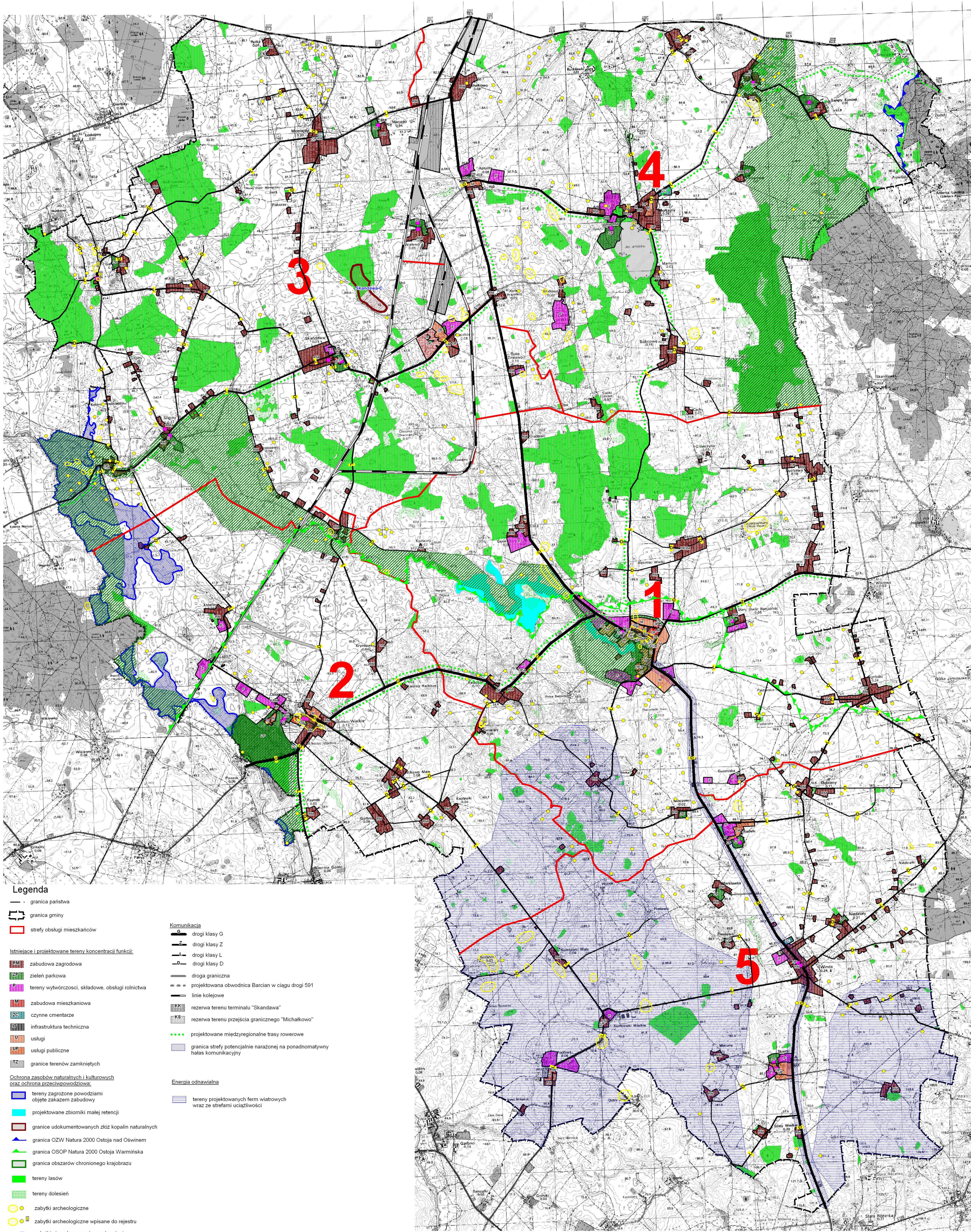


STUDIUM UWARUNKOWAŃ I KIERUNKÓW ZAGOSPODAROWANIA PRZESTRZENNEGO
GMINY BARCIANY

Mapa 2. Kierunki zagospodarowania przestrzennego
Skala 1: 25 000



Legenda

- granica państwa
 - granica gminy
 - strefy obsługi mieszkańców
- Istniejące i projektowane tereny koncentracji funkcji:
- RM zabudowa zagrodowa
 - ZP zielen parkowa
 - P tereny wytwórczości, składowe, obsługi rolnictwa
 - M zabudowa mieszkaniowa
 - ZC czynne cmentarze
 - IT infrastruktura techniczna
 - U usługi
 - UP usługi publiczne
 - TZ granice terenów zamkniętych
- Ochrona zasobów naturalnych i kulturowych oraz ochrona przeciwpowodziowa:
- tereny zagrożone powodzią objęte zakazem zabudowy
 - projektowane zbiorniki małej retencji
 - granice udokumentowanych złóż kopalin naturalnych
 - granica OZV Natura 2000 Ostoja nad Oswinem
 - granica OSOP Natura 2000 Ostoja Warmińska
 - granica obszarów chronionego krajobrazu
 - tereny lasów
 - tereny dolesień
 - zabytki archeologiczne
 - zabytki archeologiczne wpisane do rejestru
 - zabytki nieruchome wpisane do rejestru
- Komunikacja
- G drogi klasy G
 - Z drogi klasy Z
 - L drogi klasy L
 - D drogi klasy D
 - droga graniczna
 - projektowana obwodnica Barcian w ciągu drogi 591
 - linie kolejowe
 - rezerva terenu terminalu "Skandawa"
 - rezerva terenu przejścia granicznego "Michałkowo"
 - projektowane międzyregionalne trasy rowerowe
 - granica strefy potencjalnie narazonej na ponadnatywny hałas komunikacyjny
- Energia odnawialna
- tereny projektowanych ferm wiatrowych wraz ze strefami uciążliwości