

**UCHWAŁA NR XXXII/242/2017  
RADY GMINY BARCIANY**

z dnia 30 marca 2017 r.

**w sprawie: zaliczenia dróg do kategorii dróg gminnych.**

Na podstawie art. 7 ust.1 pkt 2, art. 18 ust. 2 pkt 15 ustawy z dnia 8 marca 1990r. o samorządzie gminnym (Dz. U. z 2016 r. poz. 446 z późn. zm.) oraz art. 7 ust.2 ustawy z dnia 21 marca 1985r. o drogach publicznych (t.j. Dz. U. z 2016r. poz.1440 z późn. zmian.) po zasięgnięciu opinii Zarządu Powiatu w Kętrzynie Rada Gminy w Barcianach, uchwała co następuje:

**§ 1.** Zalicza do kategorii dróg gminnych, niżej wymienione drogi stanowiące własność Gminy Barciany o nazwie:

- 1) Aptynty - Maciejki oznaczoną w ewidencji gruntów jako działki Nr 13 obręb Aptynty, Nr 26/2 i Nr 14/7 obręb Maciejki.
- 2) Aptynty – Wielewo oznaczoną w ewidencji gruntów jako działki Nr 17 obręb Aptynty, Nr 41, Nr 40 i Nr 113 obręb Wielewo.
- 3) Modgarby – Kolwiny oznaczoną w ewidencji gruntów jako działki Nr 25 i Nr 31 obręb Kolwiny, Nr 248 obręb Modgarby.
- 4) Silginy – Modgarby oznaczoną w ewidencji gruntów jako działki Nr 218, Nr 317, Nr 228 Nr 227 obręb Silginy, Nr 41 obręb Kolwiny, Nr 218 obręb Modgarby.
- 5) Droga wojewódzka nr 591 – Michałkowo – przejazd kolejowy oznaczoną w ewidencji gruntów jako działki Nr 64, Nr 63 i Nr 81 obręb Michałkowo.

**§ 2.** Przebieg przedmiotowych dróg został określony na mapach stanowiących załączniki Nr 1, 2, 3, 4 i 5 do niniejszej uchwały.

**§ 3.** Wykonanie uchwały powierza się Wójtowi Gminy Barciany.

**§ 4.** Uchwała wchodzi w życie po upływie 14 dni od dnia opublikowania w Dzienniku Urzędowym Województwa Warmińsko-Mazurskiego.

Przewodnicząca Rady Gminy

**Wiesława  
Małgorzata Klaczko - Dyjas**

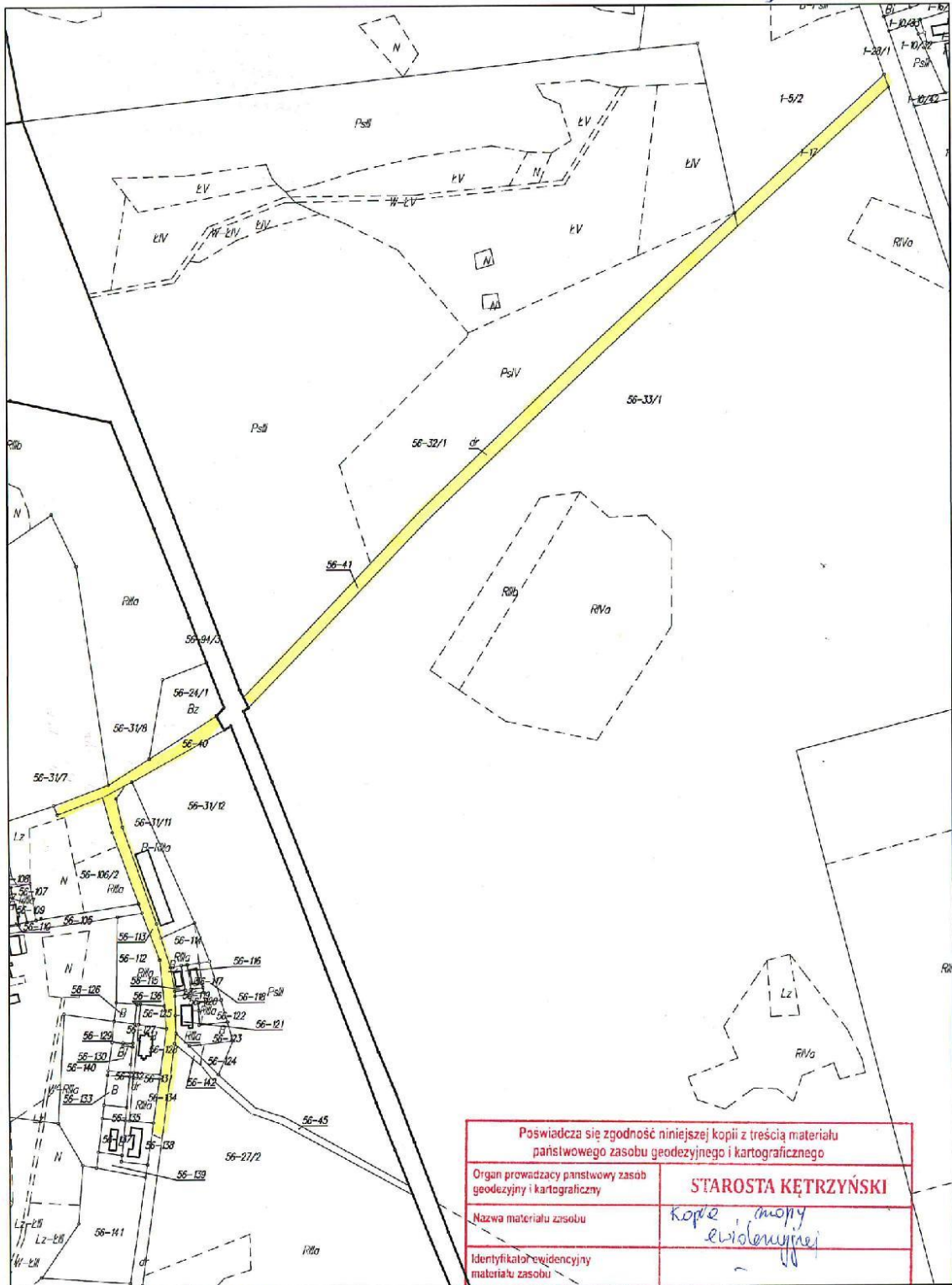
Załącznik nr 4



Prowadząca do Zgodności niniejszy kopii i treść materiału planistycznego, sporobu, gódnymyżycy i karykograficznego	
STAROSTA KETZYSKI	
Wzrost i waga ciała	1,70 m / 65 kg
Wzrost i waga ciała	1,70 m / 65 kg
Wzrost i waga ciała	1,70 m / 65 kg
Wzrost i waga ciała	1,70 m / 65 kg
Wzrost i waga ciała	1,70 m / 65 kg
Wzrost i waga ciała	1,70 m / 65 kg
Wzrost i waga ciała	1,70 m / 65 kg
Wzrost i waga ciała	1,70 m / 65 kg
Wzrost i waga ciała	1,70 m / 65 kg
Wzrost i waga ciała	1,70 m / 65 kg

BRN 0 6602 1 1091 2016  
 Obręb Aptymy, Maciejki  
 skala 1:5000

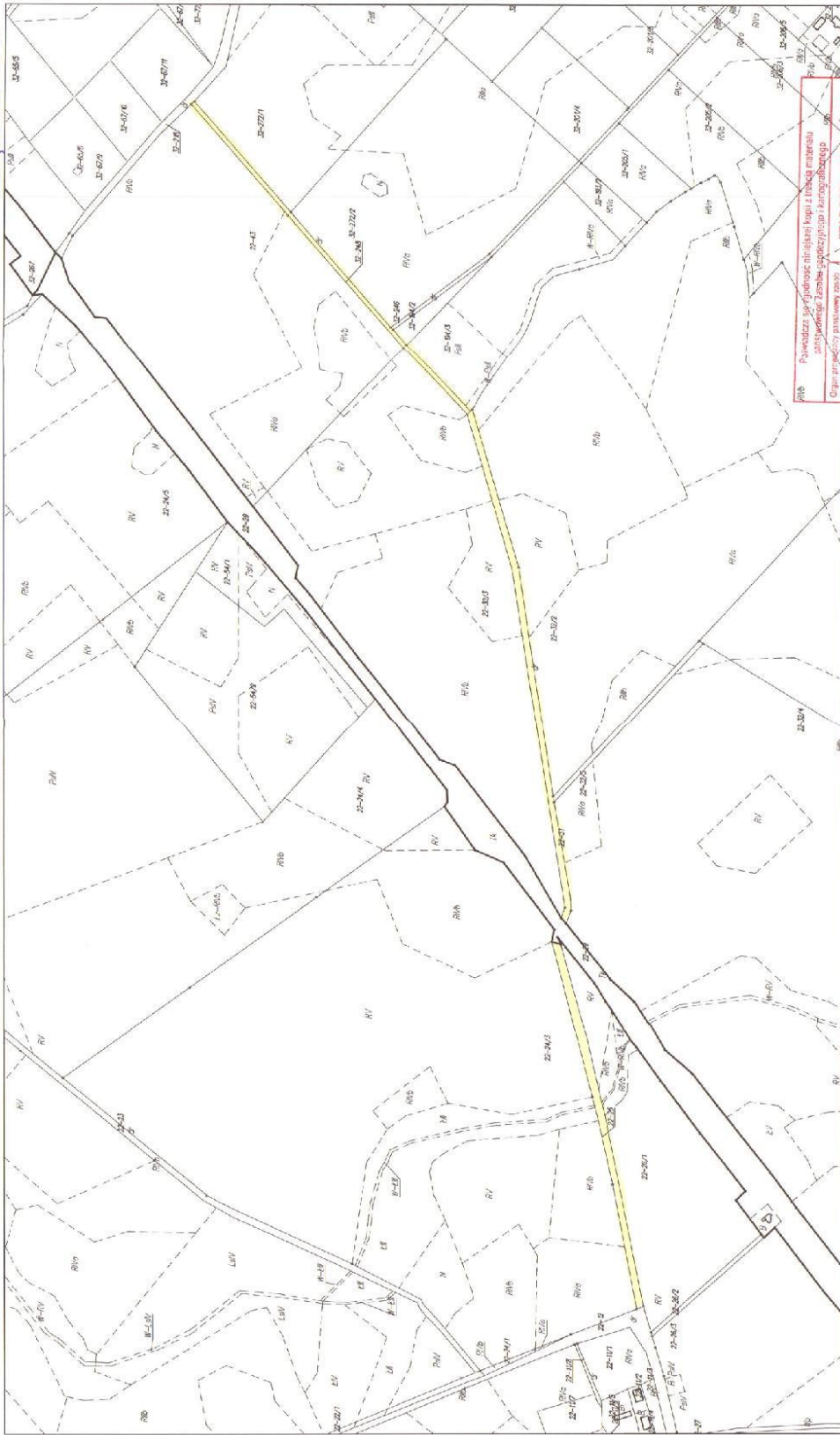
Załącznik Nr 2



GK11-O.6042.A.167A-W18  
 Obręb Aptynty, Wielewo  
 skala 1:5000

Poświadczą się zgodność niniejszej kopii z treścią materiału państwowego zasobu geodezyjnego i kartograficznego	
Organ prowadzący państwowy zasób geodezyjny i kartograficzny	STAROSTA KĘTRZYŃSKI
Nazwa materiału zasobu	Kopie mapy ewidencyjnej
Identyfikator ewidencyjny materiału zasobu	-
Data wykonania kopii	25.11.2016r.
Imię, nazwisko i podpis osoby reprezentującej organ	<i>[Signature]</i> w Wydziale Geodezji i Kartografii, ul. Wolności 10, 25-100 Kętrzyn

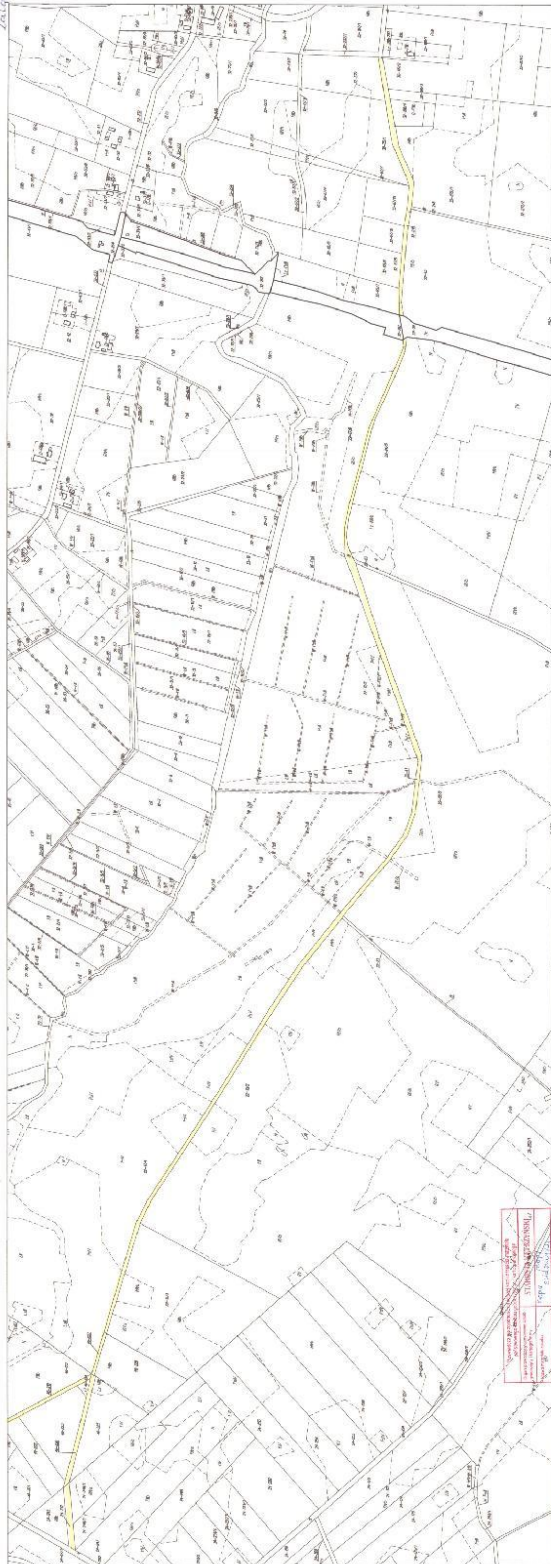
Załącznik Nr 3



Prób	Planowana powierzchnia nieruchomości w ha i liczba nieruchomości
Obj. przedz.	dotychczasowe zarządzenie gospodarcze nieruchomości
Obj. przedz.	dotychczasowy właściciel
Nazwa nieruchomości	Stara Rosta Kępczyńska
Identyfikacja ewidencyjna nieruchomości	Kapłańskie
Data wyznaczenia	25.10.2016
Imię i nazwisko osoby odpowiedzialnej	[Signature]

BLW-0-00024.16.17.2016  
Obręb Kalkwiny, Modgarby  
skala 1:5000

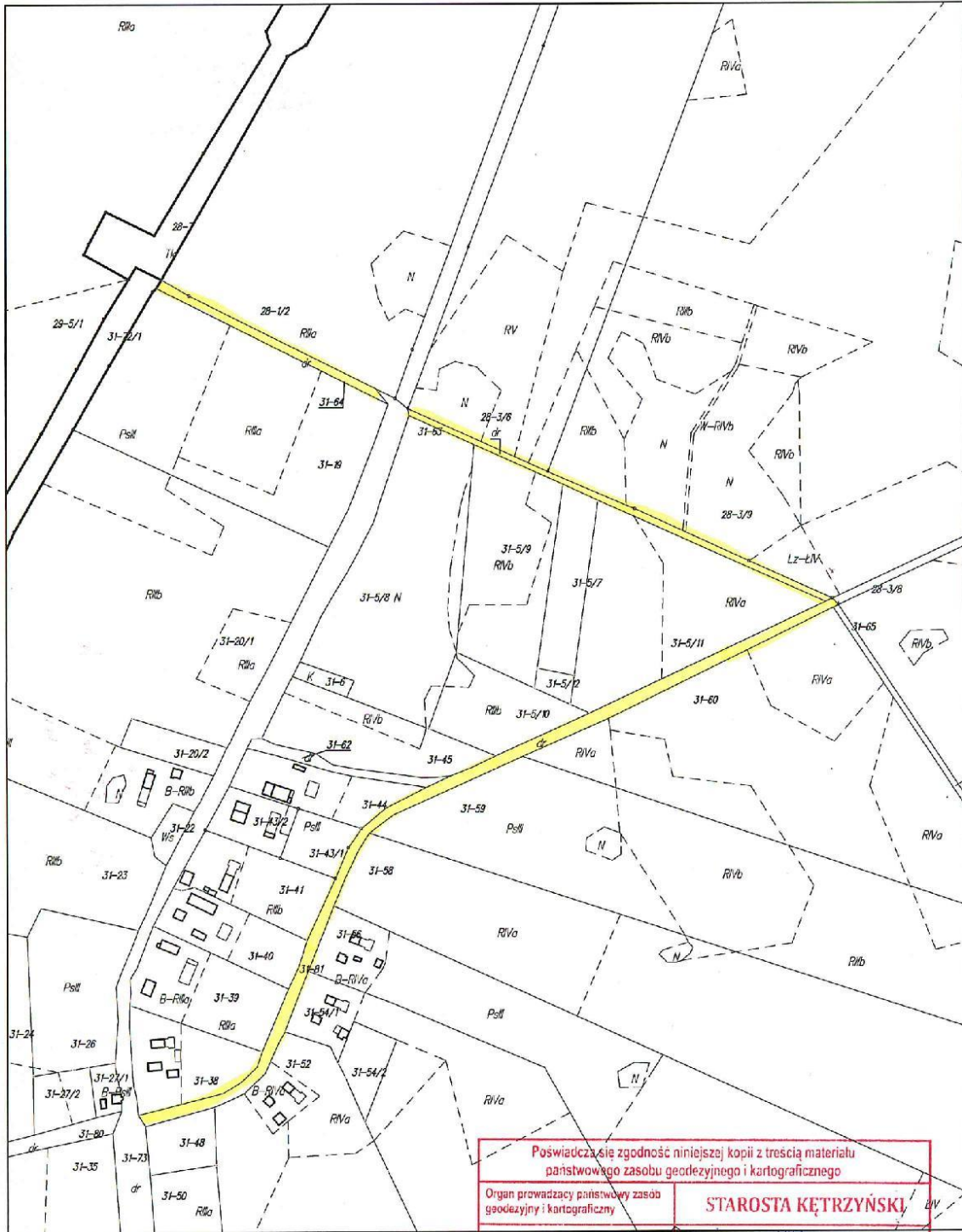
w Wydziale Geodezji i Kartografii  
Kielce, 25.10.2016



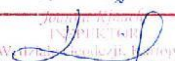
Załącznik Nr 4		Dokumentacja techniczna	
Dokumentacja techniczna		Dokumentacja techniczna	
Dokumentacja techniczna		Dokumentacja techniczna	
Dokumentacja techniczna		Dokumentacja techniczna	
Dokumentacja techniczna		Dokumentacja techniczna	

623 500 10 20 30 40 50 60 70 80 90 100 110 120 130 140 150 160 170 180 190 200 210 220 230 240 250 260 270 280 290 300 310 320 330 340 350 360 370 380 390 400 410 420 430 440 450 460 470 480 490 500 510 520 530 540 550 560 570 580 590 600 610 620 630 640 650 660 670 680 690 700 710 720 730 740 750 760 770 780 790 800 810 820 830 840 850 860 870 880 890 900 910 920 930 940 950 960 970 980 990 1000

Dziedziniec 15000



GK10-0.6642.1-167A.076  
Obręb Michałkowo  
skala 1:5000

Poświadczam zgodność niniejszej kopii z treścią materiału państwowego zasobu geodezyjnego i kartograficznego	
Organ prowadzący państwowy zasób geodezyjny i kartograficzny	STAROSTA KĘTRZYŃSKI
Nazwa materiału zasobu	Kopie mapy ewidencyjnej
Identyfikator ewidencyjny materiału zasobu	-
Data wykonania kopii	25.04.2016 STY
Imię, nazwisko i podpis osoby reprezentującej organ	 J. Jankowski Kierownik Wydziału Geodezji i Kartografii Urząd Starosty Kętrzyńskiego