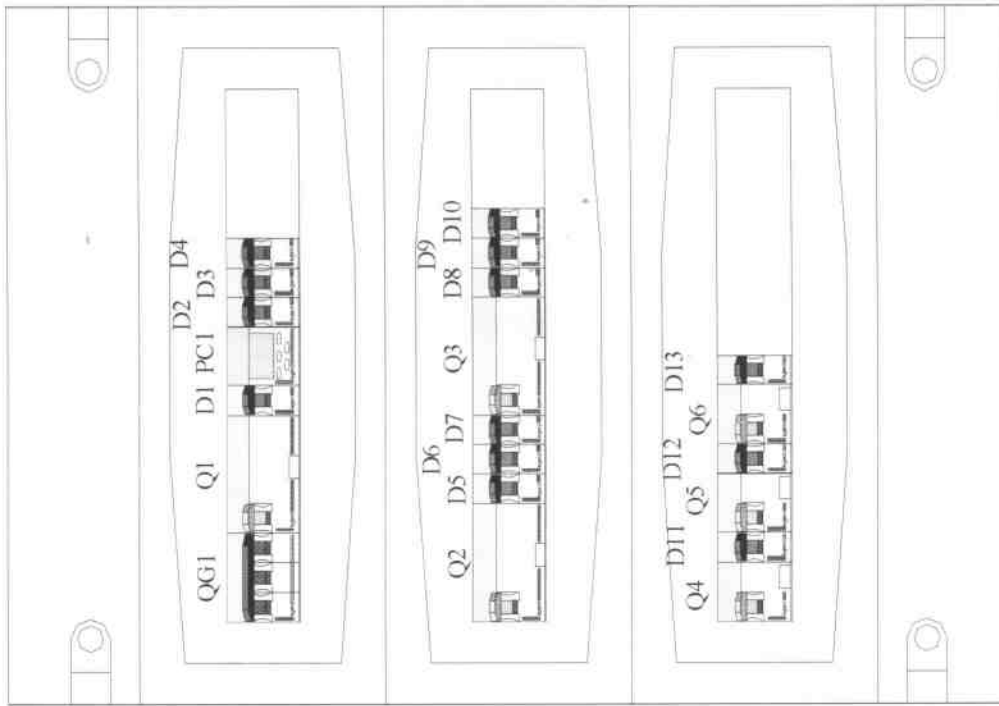


Tablica TG1

ZAKŁAD USŁUG ELEKTRYCZNYCH
ul. Podzamcze 6, 13-230 Liżbark Welski

Nr. projektu:	C Projektował			F Inz. A. Barwicki
Nr. rysunku:	B Kresił			E mgr inż. Z. Elnowski
Data:	A Zatwierdził			D Inz. A. Barwicki
Utworzone		Nr. 1/2		



Tablica TG1
 Tablica TG1

Lista materiałów

Data utworzenia: 21-11-2007

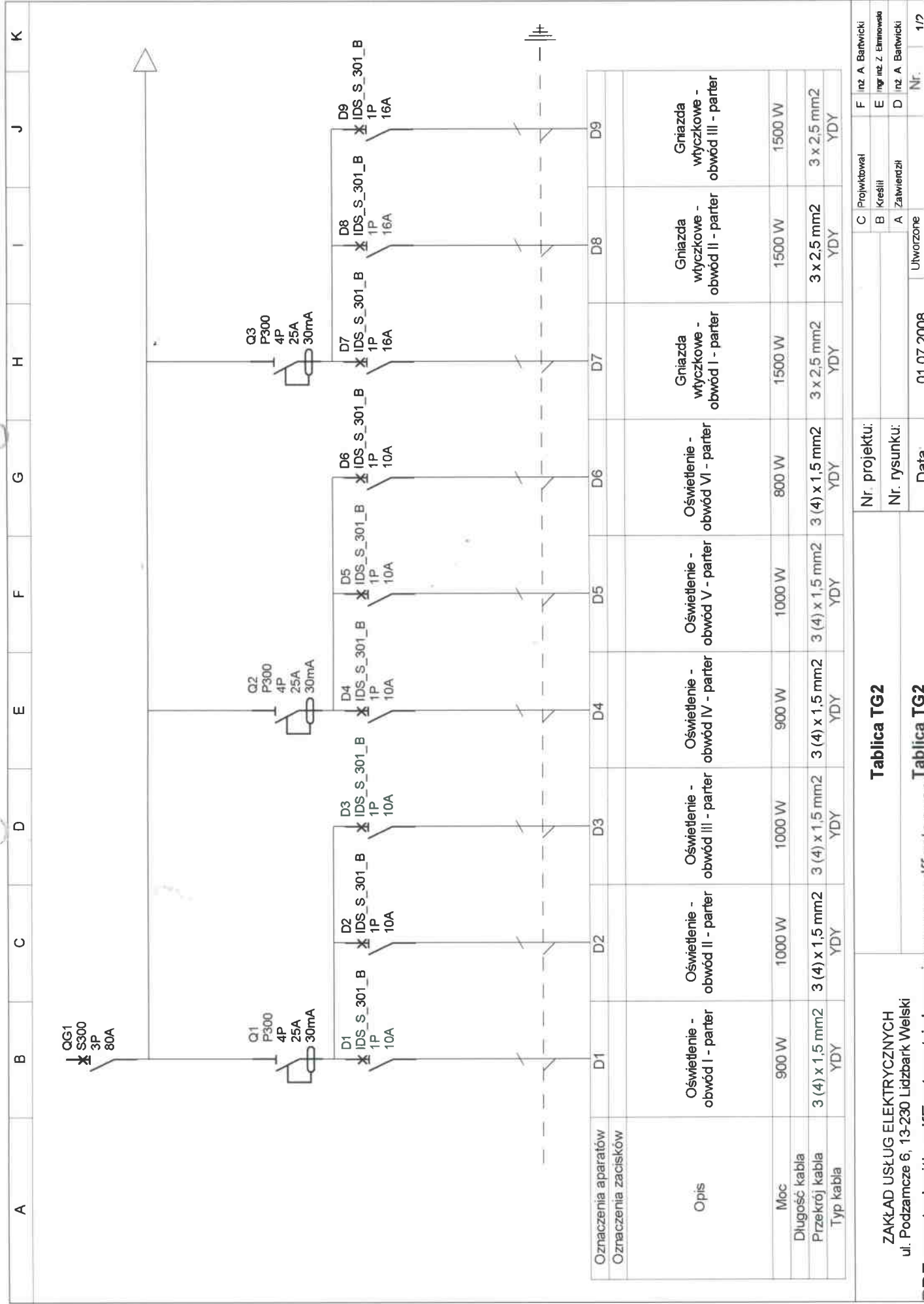
PROJEKT: Tablica TG1

ROZDZIELNICA: Tablica TG1

Cennik z dnia: 2008-08

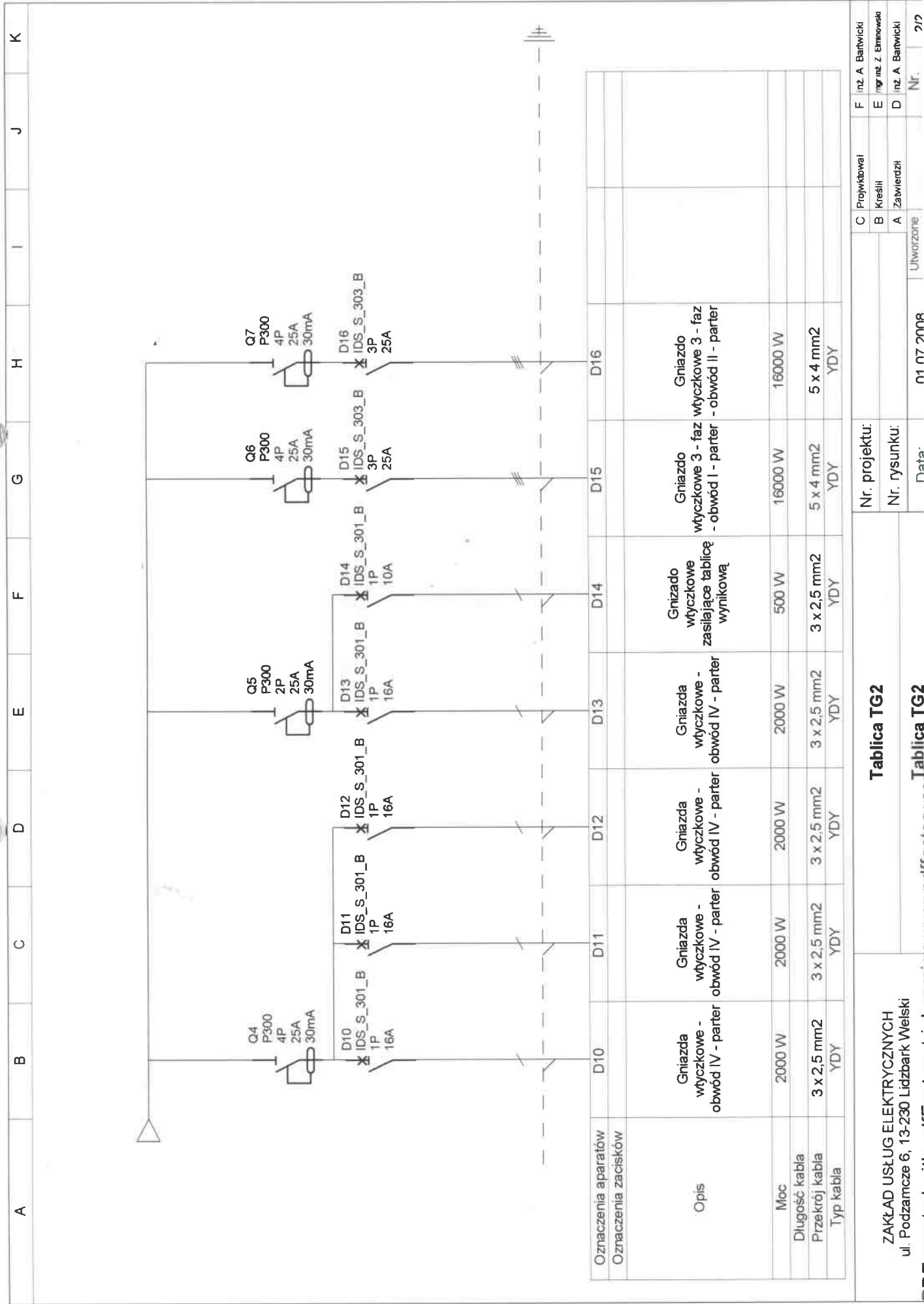
 Lista urządzeń Legrand

Referencja	Opis	Ilość
001660	OSŁONKA 5 MOD. BIAŁA	2
004764	PROGR. CYFR. ASTRO. 1 ZESTYK	1
008909	WYŁ. RÓŻNIC. P 302 25 A 30 mA AC	3
008993	WYŁ. RÓŻNIC. P 304 25 A 30 mA AC	3
605508	WYŁ. S 301 B 10 1P 10 A 6 kA	4
605510	WYŁ. S 301 B 16 1P 16 A 6 kA	9
605554	WYŁ. S 303 B 40 3P 40 A 6 kA	1
607067	ROZDZ. WNEK. EKINOXE TX 3 x 18 BIAŁA	1



Oznaczenia aparatów	D1	D2	D3	D4	D5	D6	D7	D8	D9
Oznaczenia zacisków									
Opis	Oświetlenie - obwód I - parter	Oświetlenie - obwód II - parter	Oświetlenie - obwód III - parter	Oświetlenie - obwód IV - parter	Oświetlenie - obwód V - parter	Oświetlenie - obwód VI - parter	Gniazda wtyczkowe - obwód I - parter	Gniazda wtyczkowe - obwód II - parter	Gniazda wtyczkowe - obwód III - parter
Moc	900 W	1000 W	1000 W	900 W	1000 W	800 W	1500 W	1500 W	1500 W
Długość kabla									
Przekrój kabla	3 (4) x 1,5 mm ²	3 (4) x 1,5 mm ²	3 (4) x 1,5 mm ²	3 (4) x 1,5 mm ²	3 (4) x 1,5 mm ²	3 (4) x 1,5 mm ²	3 x 2,5 mm ²	3 x 2,5 mm ²	3 x 2,5 mm ²
Typ kabla	YDY	YDY	YDY	YDY	YDY	YDY	YDY	YDY	YDY

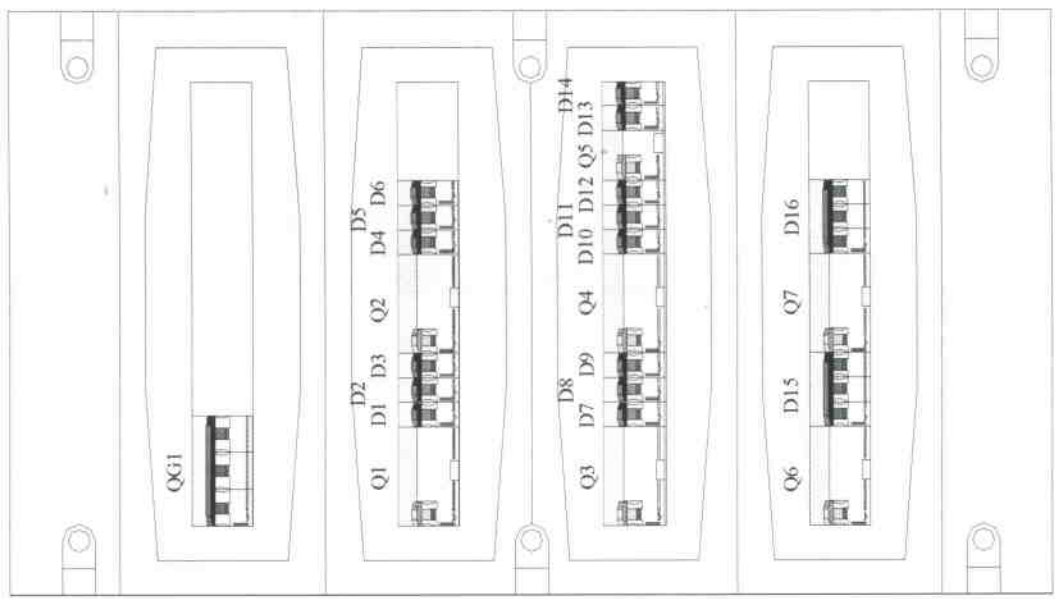
ZAKŁAD USŁUG ELEKTRYCZNYCH ul. Podzamcze 6, 13-230 Lidzbark Welski		Nr. projektu:		Nr. rysunku:		Data:	
ZAKŁAD USŁUG ELEKTRYCZNYCH		Tablica TG2		Tablica TG2		www.pdfactory.com	
C Projektował	B Kształcił	A Zatwierdził	Utworzone		01 07 2008		Nr.
F Inż. A. Bartwicki	E Inż. inż. z. Ennowski	D Inż. A. Bartwicki					1/2



Nr. projektu:		n1 n7 zmmr	
Nr. rysunku:		Data:	
C Projektował		Utworzone	
B Kreszył			
A Zatwierdził			
F inż. A. Bartwicki	E mgr inż. z. Ernowski		
D inż. A. Bartwicki			
Nr.		2/2	

Tablica TG2

ZAKŁAD USŁUG ELEKTRYCZNYCH
 ul. Podzamcze 6, 13-230 Lidzbark Welski
 PDF created with pdfFactory trial version www.pdffactory.com



Tablica TG2
 Tablica TG2

Lista materiałów

Data utworzenia: 22-08-2008

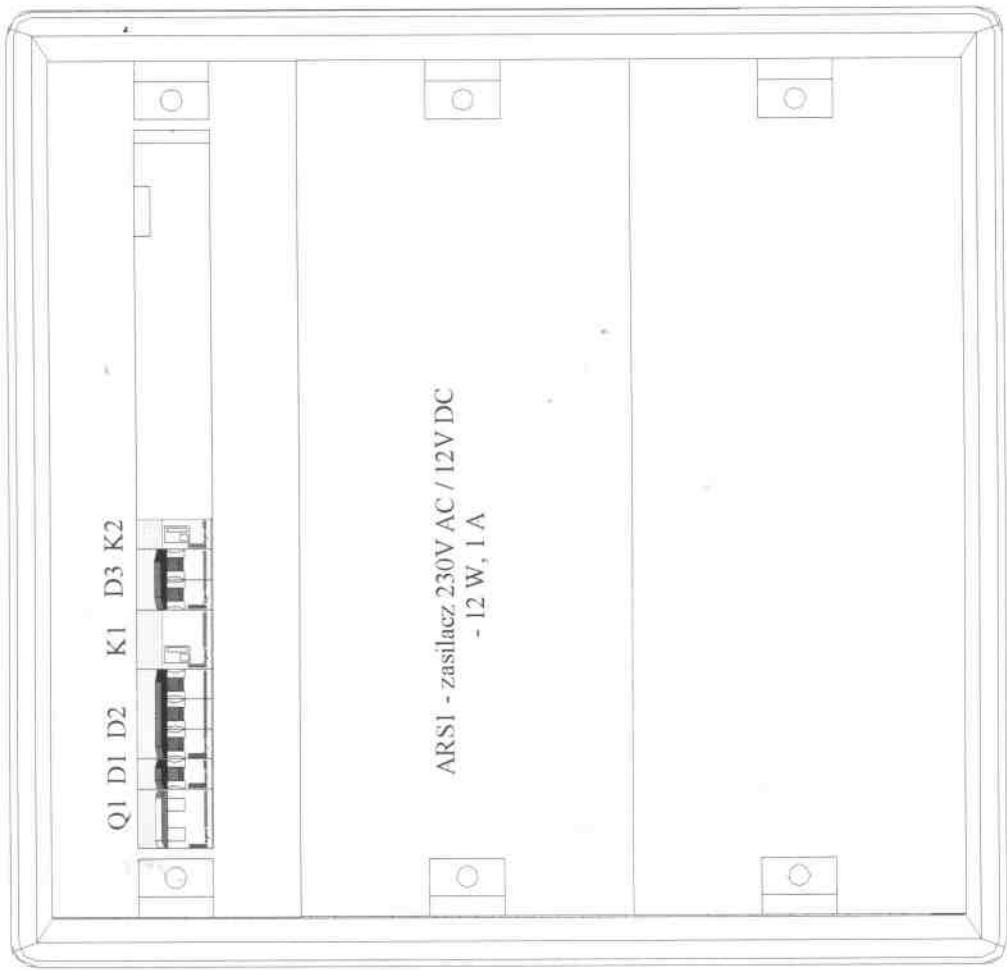
PROJEKT: Tablica TG2

ROZDZIELNICA: Tablica TG2

Cennik z dnia: 2008-08

 Lista urządzeń Legrand

Referencja	Opis	Ilość
001660	OSŁONKA 5 MOD. BIAŁA	3
006495	WYŁ. S 313 C-80 3P 80 A 10 KA	1
008909	WYŁ. RÓŻNIC. P 302 25 A 30 mA AC	1
008993	WYŁ. RÓŻNIC. P 304 25 A 30 mA AC	6
605508	WYŁ. S 301 B 10 1P 10 A 6 kA	7
605510	WYŁ. S 301 B 16 1P 16 A 6 kA	7
605552	WYŁ. S 303 B 25 3P 25 A 6 kA	2
607068	ROZDZ. WNEK. EKINOXE TX 4 x 18 BIAŁA	1



Tablica TOD
Tablica TOD

Lista materiałów

Data utworzenia: 23-08-2008

PROJEKT: Tablica TOD

ROZDZIELNICA: Tablica TOD

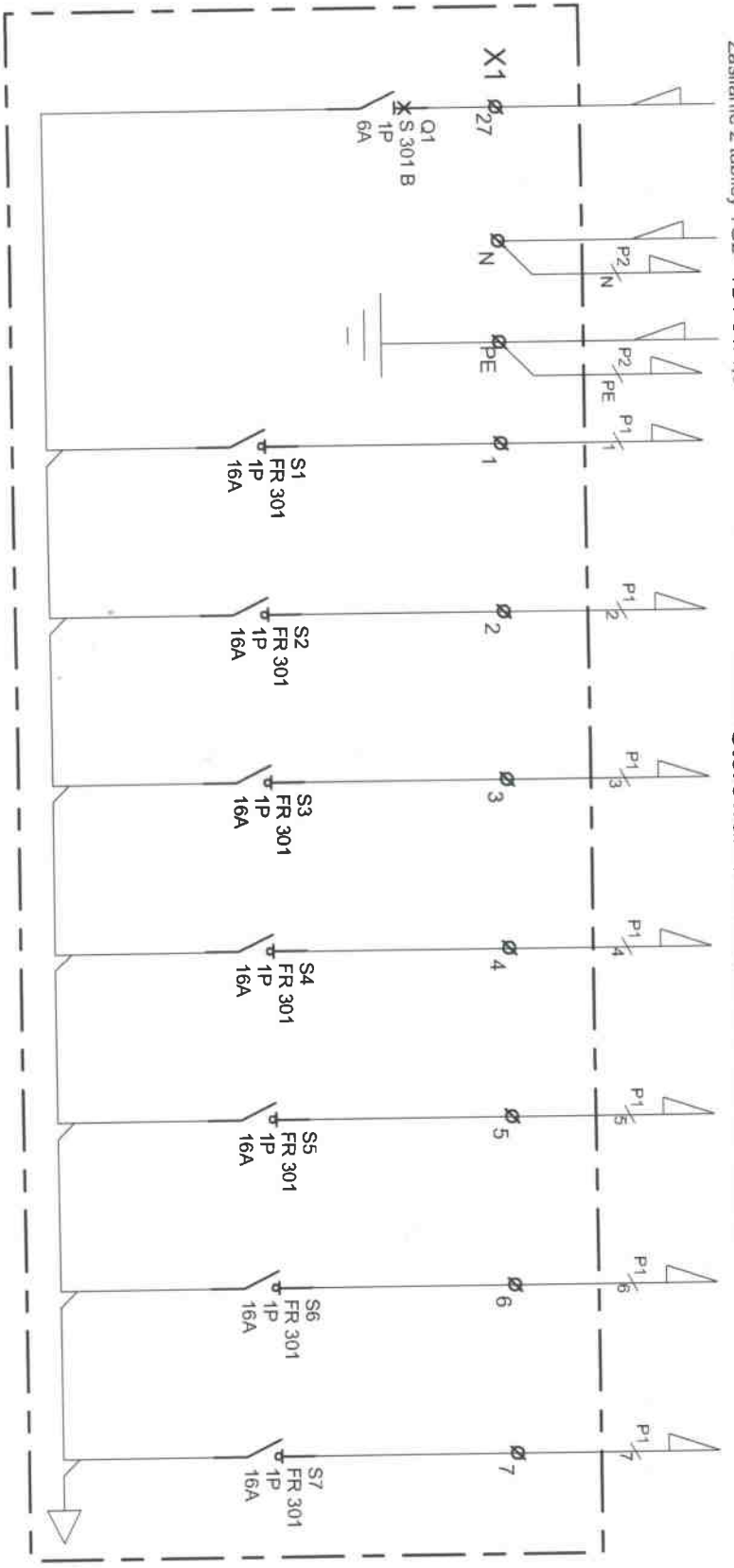
Cennik z dnia: 2008-08

Lista urządzeń Legrand

Referencja	Opis	Ilość
004049	STYCZNIK SM 320 2Z 20 A 230 V	1
004053	STYCZNIK SM 320 4Z 20 A 230 V	1
004342	ROZŁ. IZOL. FR 303 20 A 1 MOD.	1
020051	PASEK ZASLEPEK 24M	1
020103	XL3 400 ROZDZ. METAL W. 600	1
020201	WSP. TH 35 ALU. + ZACZEPY 24M REGUL.	1
020241	PŁYTA PERFOROWANA W. 200	1
020253	DRZWI PROFILOWANE METAL W. 600	1
020300	OSŁONA METALOWA 24M W. 150	1
020343	OSŁONA PEŁNA W. 200 SZ. 600 1/4 OBR.	2
037301	LISTWA PRZYŁĄCZENIOWA 440 mm	1
037385	PRZEWÓD EKWIPOWOTENCJALNY	1
047083	ZASIL. 1 F. STAB. 230-400 V/12 V 1 A	1
605603	WYŁ. S 301 C 2 1P 2 A 6 kA	1
605621	WYŁ. S 302 C 0,5 2P 0,5 A 6 kA	1
605648	WYŁ. S 303 C 10 3P 10 A 6 kA	1

Zasilanie z tablicy TG2 - YDY 3 x 1,5

Sterowanie oświetleniem sali do tablicy TOS2



Oznaczenia aparatów	Q1	S1	S2	S3	S4	S5	S6	S7
Oznaczenia zacisków								
Opis	Zasilanie tablicy	Załączenie obwodu oświetlenia głównego sali nr TOS2/D1	Załączenie obwodu oświetlenia głównego sali nr TOS2/D2	Załączenie obwodu oświetlenia głównego sali nr TOS2/D3	Załączenie obwodu oświetlenia głównego sali nr TOS2/D4	Załączenie obwodu oświetlenia głównego sali nr TOS2/D5	Załączenie obwodu oświetlenia głównego sali nr TOS2/D6	Załączenie obwodu oświetlenia głównego sali nr TOS2/D7
Moc								
Długość kabla								
Przekrój kabla								
Typ kabla								

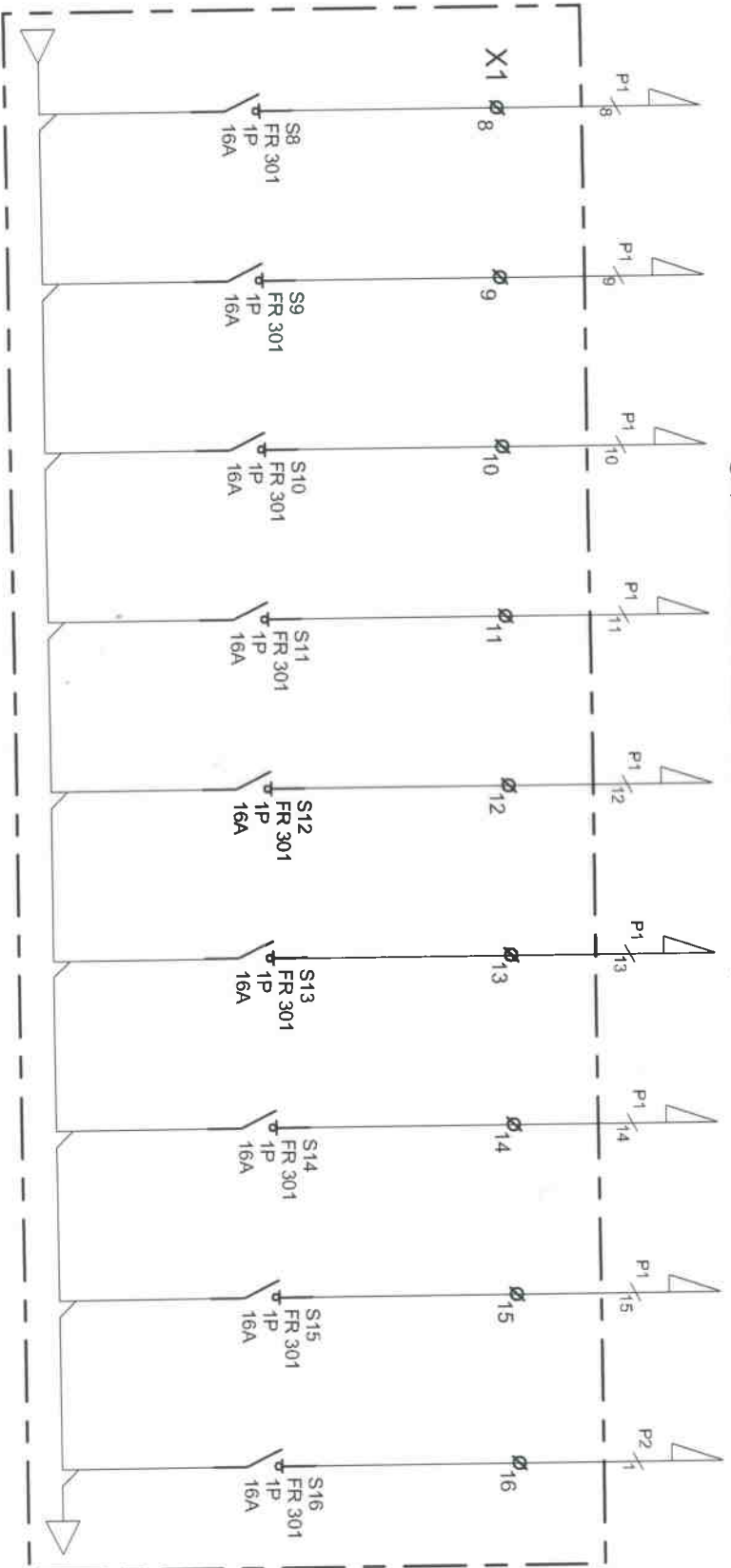
ZAKŁAD USŁUG ELEKTRYCZNYCH
ul. Podzamcze 6, 13-230 Lidzbark Welski

Tablica TOS1
Tablica TOS1

Nr. projektu:		C	Projektował	F	Inż. A. Bartwicki
Nr. rysunku:		B	Kreślił	E	Inż. m. Z. Eimrowski
Data:	01.07.2008	A	Zatwierdził	D	Inż. A. Bartwicki
			Utworzone przez:	Nr.	1/3

332

Sterowanie oświetleniem sali do tablicy TOS2



Oznaczenia aparatów	S8	S9	S10	S11	S12	S13	S14	S15	S16
Oznaczenia zacisków									
Opis	Załączenie obwodu oświetlenia głównego sali nr TOS2/D8	Załączenie obwodu oświetlenia głównego sali nr TOS2/D9	Załączenie obwodu oświetlenia głównego sali nr TOS2/D10	Załączenie obwodu oświetlenia głównego sali nr TOS2/D11	Załączenie obwodu oświetlenia głównego sali nr TOS2/D12	Załączenie obwodu oświetlenia głównego sali nr TOS2/D13	Załączenie obwodu oświetlenia głównego sali nr TOS2/D14	Załączenie obwodu oświetlenia głównego sali nr TOS2/D15	Załączenie obwodu oświetlenia głównego sali nr TOS2/D16
Moc									
Długość kabla									
Przekrój kabla									
Typ kabla									

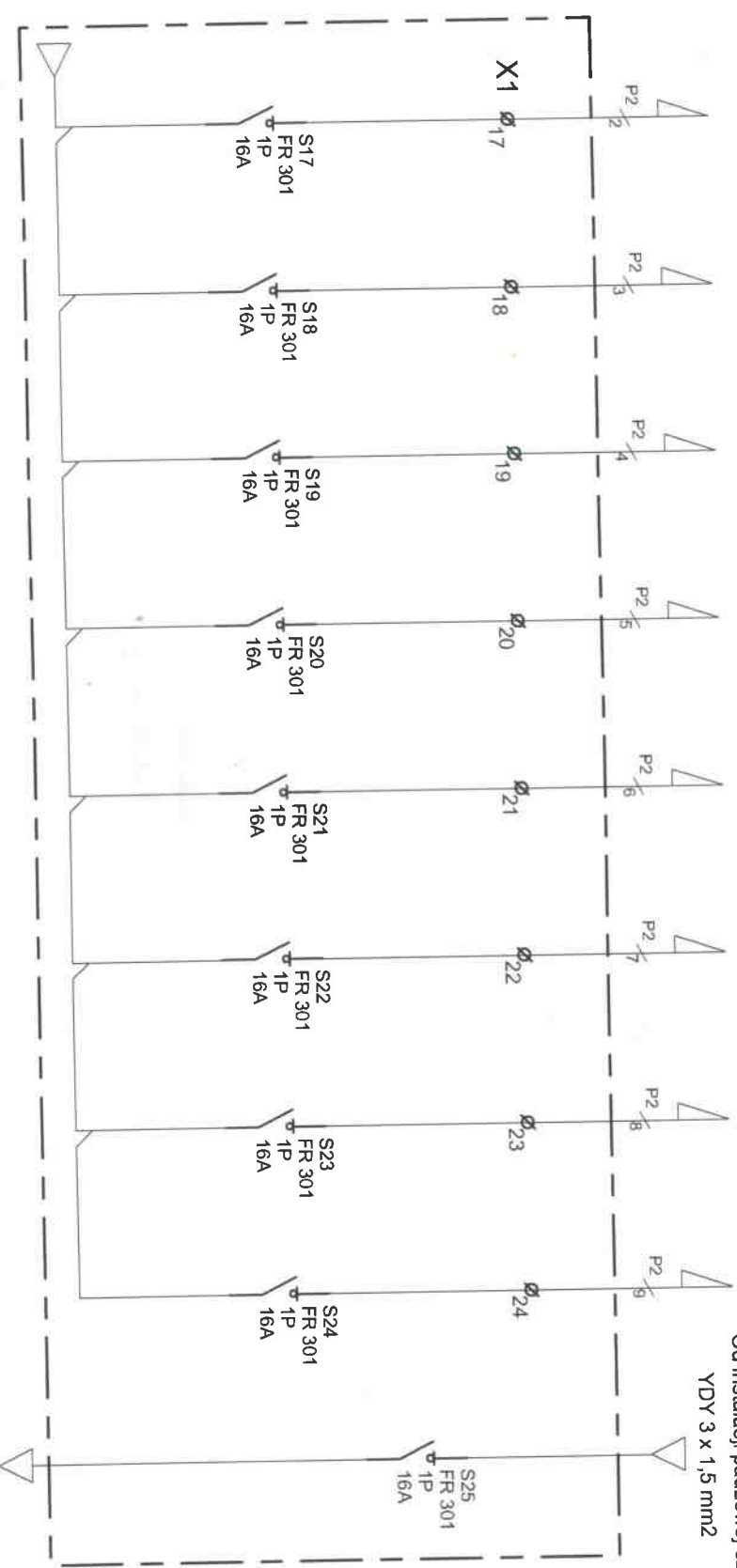
ZAKŁAD USŁUG ELEKTRYCZNYCH
ul. Podzamcze 6, 13-230 Lidzbark Wiślaki

Tablica TOS1
Tablica TOS1

Nr. projektu:		C	Projektował	F	inż. A. Bartwicki
Nr. rysunku:		B	Kreślił	E	mgr inż. Z. Bironowski
Data:	01.07.2008	A	Zatwierdził	D	inż. A. Bartwicki
			Utworzone przez:	Nr.	2/3

Sterowanie oświetleniem sali do tablicy

Od instalacji pauzowej szkoły
YDY 3 x 1,5 mm²



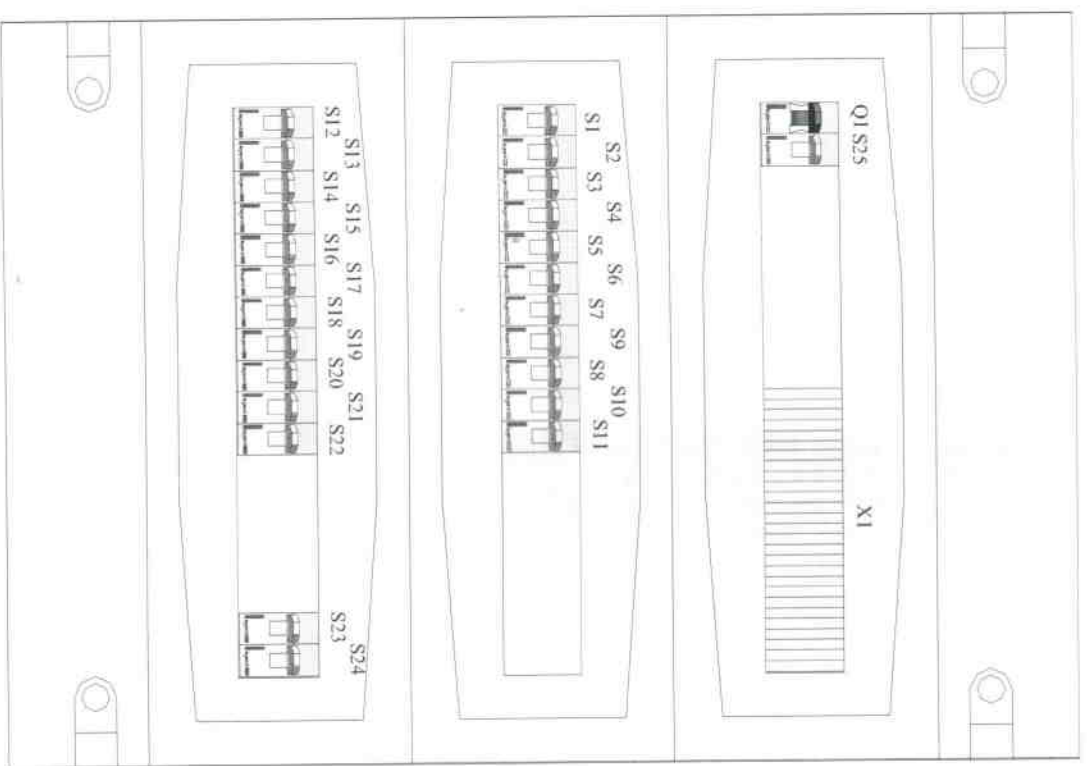
Oznaczenia aparatów	S17	S18	S19	S20	S21	S22	S23	S24	S25
Oznaczenia zacisków									
Opis	Załączenie obwodu oświetlenia głównego sali nr TOS2/D17	Załączenie obwodu oświetlenia głównego sali nr TOS2/D18	Załączenie obwodu oświetlenia głównego sali nr TOS2/D19	Załączenie obwodu oświetlenia głównego sali nr TOS2/D20	Załączenie obwodu oświetlenia głównego sali nr TOS2/D21	Załączenie obwodu oświetlenia głównego sali nr TOS2/D22	Załączenie obwodu oświetlenia trybun nr TOS2/D23	Załączenie obwodu oświetlenia trybun nr TOS2/D24	Zasilanie instalacji pauzowej na hali sportowej
Moc									
Długość kabla									3 x 1,5 mm ²
Przekrój kabla									YDY
Typ kabla									

ZAKŁAD USŁUG ELEKTRYCZNYCH
ul. Podzamcze 6, 13-230 Lidzbark Welski

Tablica TOS1
Tablica TOS1

Nr. projektu:		C	Projektował	F	inż. A. Bartwicki
Nr. rysunku:		B	Kreślił	E	inż. msc. Z. Ehrnrowski
Data:	01.07.2008	A	Zawierdził	D	inż. A. Bartwicki
			Uwagi		
			przeł.		
				Nr.	3/3

336



Tablica TOS1
Tablica TOS1

Lista materiałów

Data utworzenia: 21-11-2007

PROJEKT: Tablica TOS1

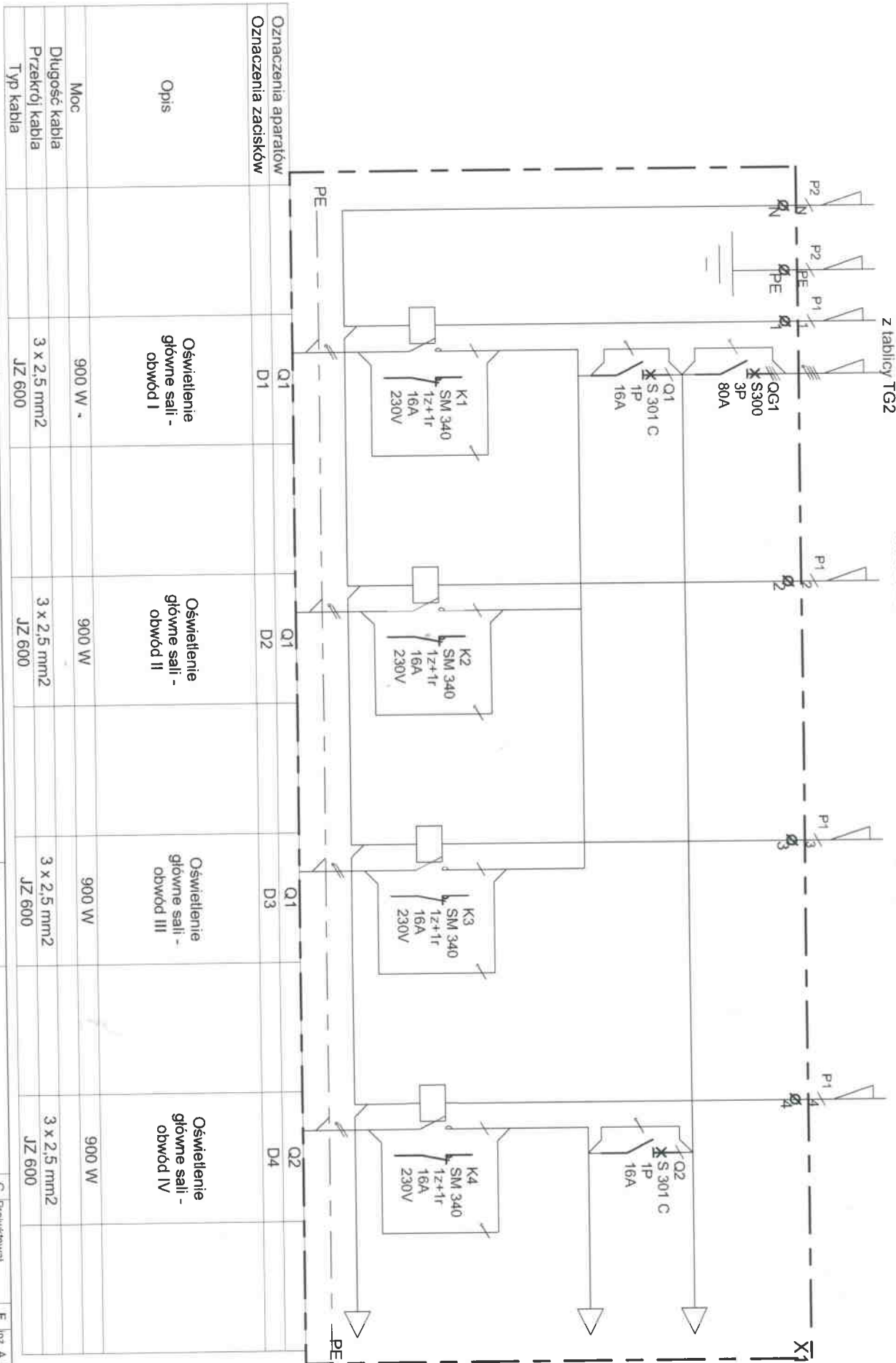
ROZDZIELNICA: Tablica TOS1

Cennik z dnia: 2008-08

Lista urządzeń Legrand

Referencja	Opis	Ilość
001660	OSŁONKA 5 MOD. BIAŁA	2
004308	ROZŁ. IZOL. FR 301 16 A	25
039061	ZŁĄCZ. VIKING 1 TOR 4 mm ² SZAR.	25
039301	ZŁĄCZ. VIKING 1 TOR 4 mm ² N	1
039371	ZŁĄCZKA VIKING 1 TOR 4 mm ² PE WSPORNIK SYMETR.	1
605506	WYŁ. S 301 B 6 1P 6 A 6 kA	1
607067	ROZDZ. WNEK. EKINOXE TX 3 x 18 BIAŁA	1

Sterowanie oświetleniem sali z tablicy TOS1



Oznaczenia aparatów	Q1	Q1	Q1	Q2
Oznaczenia zacisków	D1	D2	D3	D4
Opis	Oświetlenie główne sali - obwód I	Oświetlenie główne sali - obwód II	Oświetlenie główne sali - obwód III	Oświetlenie główne sali - obwód IV
Moc	900 W	900 W	900 W	900 W
Długość kabla	3 x 2,5 mm ²	3 x 2,5 mm ²	3 x 2,5 mm ²	3 x 2,5 mm ²
Przekrój kabla	JZ 600	JZ 600	JZ 600	JZ 600
Typ kabla				

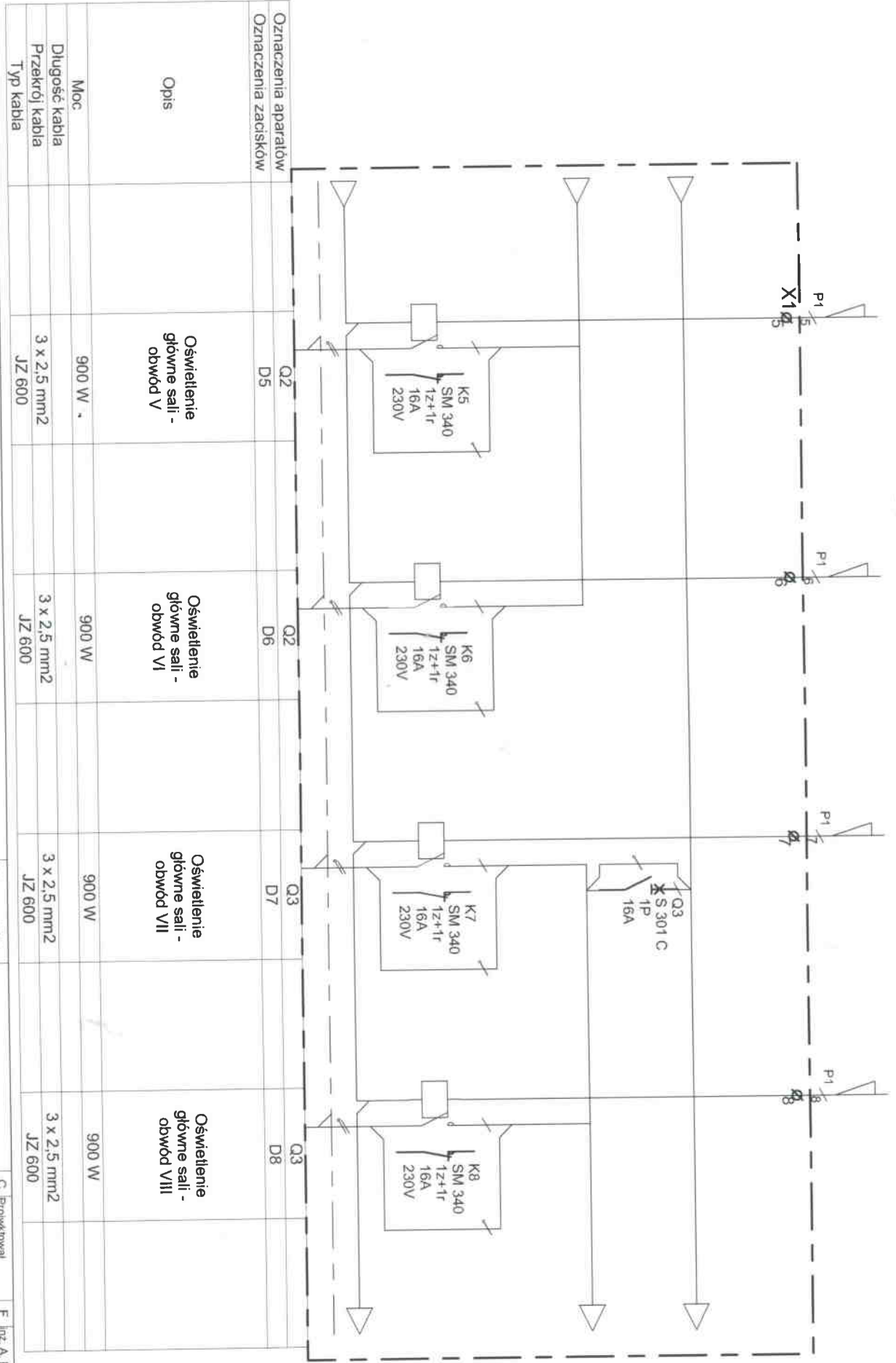
ZAKŁAD USŁUG ELEKTRYCZNYCH
ul. Podzamcze 6, 13-230 Lidzbark Wełski

Tablica TOS2
Tablica TOS2

Nr. projektu:		C	Projektował	F	Inż. A. Bartwicki
Nr. rysunku:		B	Kreślił	E	mgr inż. Z. Ehrniewski
Data:	01.07.2008	A	Zawierdził	D	Inż. A. Bartwicki
			Unwierzona przez:	Nr.	1/7

576

Sterowanie oświetleniem sali z tablicy TOS1



Oznaczenia aparatów	Q2	Q2	Q3	Q3
Oznaczenia zacisków	D5	D6	D7	D8
Opis	Oświetlenie główne sali - obwód V	Oświetlenie główne sali - obwód VI	Oświetlenie główne sali - obwód VIII	Oświetlenie główne sali - obwód VIII
Moc	900 W	900 W	900 W	900 W
Długość kabla	3 x 2,5 mm ²	3 x 2,5 mm ²	3 x 2,5 mm ²	3 x 2,5 mm ²
Przekrój kabla	JZ 600	JZ 600	JZ 600	JZ 600
Typ kabla				

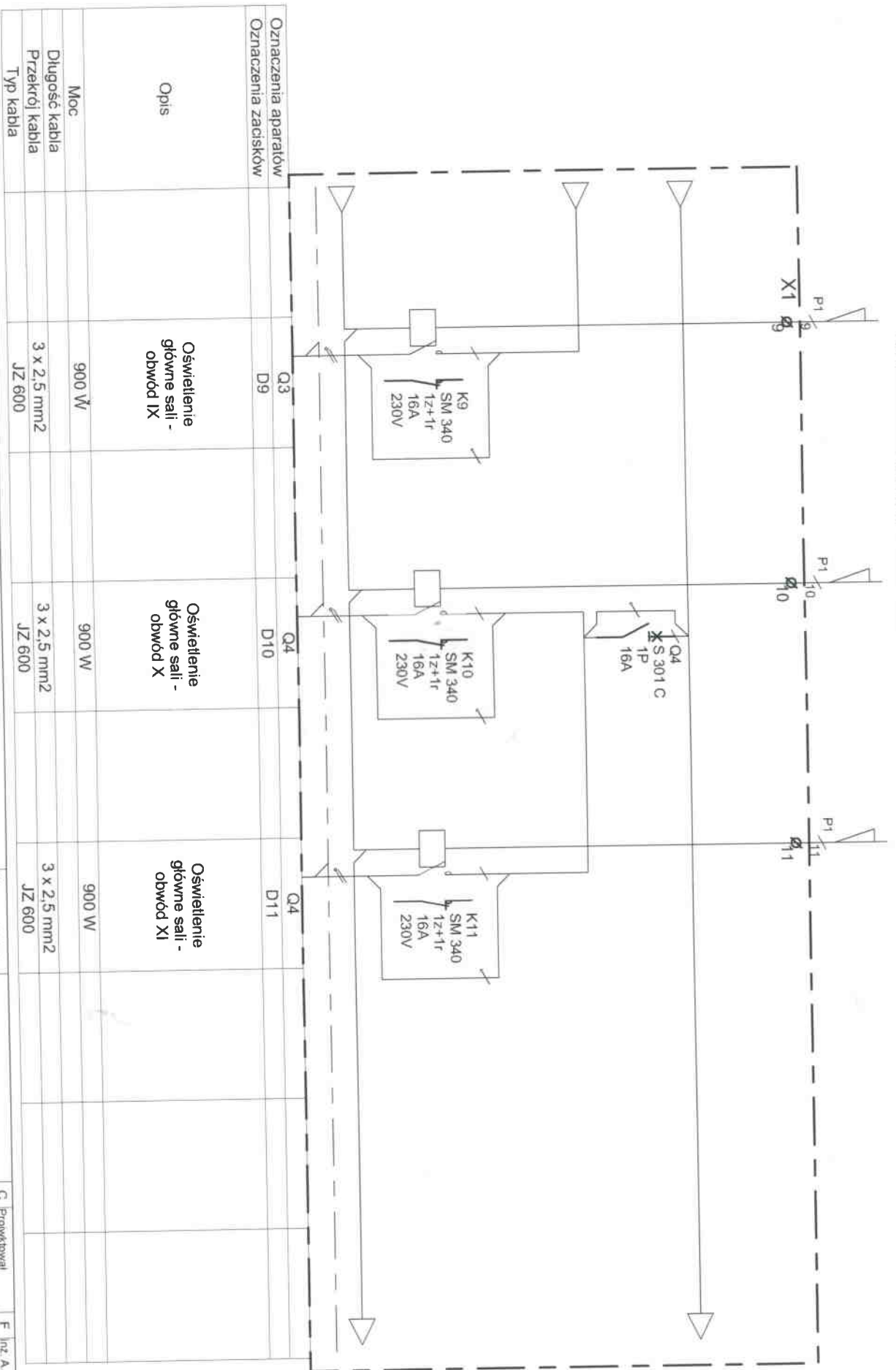
ZAKŁAD USŁUG ELEKTRYCZNYCH
ul. Podzamcze 6, 13-230 Lidzbark Welski

Tablica TOS2
Tablica TOS2

Nr. projektu:		C	Projektował	F	inż. A. Bartwicki
Nr. rysunku:		B	Kreślił	E	inż. n.s. Z. Ertmowski
Data:	01.07.2008	D	Zatwierdził	D	inż. A. Bartwicki
Utworzone przez:				Nr.	2/7

346

Sterowanie oświetleniem sali z tablicy TOS1



Oznaczenia aparatów	Q3	Q4	Q4
Oznaczenia zacisków	D9	D10	D11
Opis	Oświetlenie główne sali - obwód IX	Oświetlenie główne sali - obwód X	Oświetlenie główne sali - obwód XI
Moc	900 W	900 W	900 W
Długość kabla	3 x 2,5 mm ²	3 x 2,5 mm ²	3 x 2,5 mm ²
Przekrój kabla	JZ 600	JZ 600	JZ 600
Typ kabla			

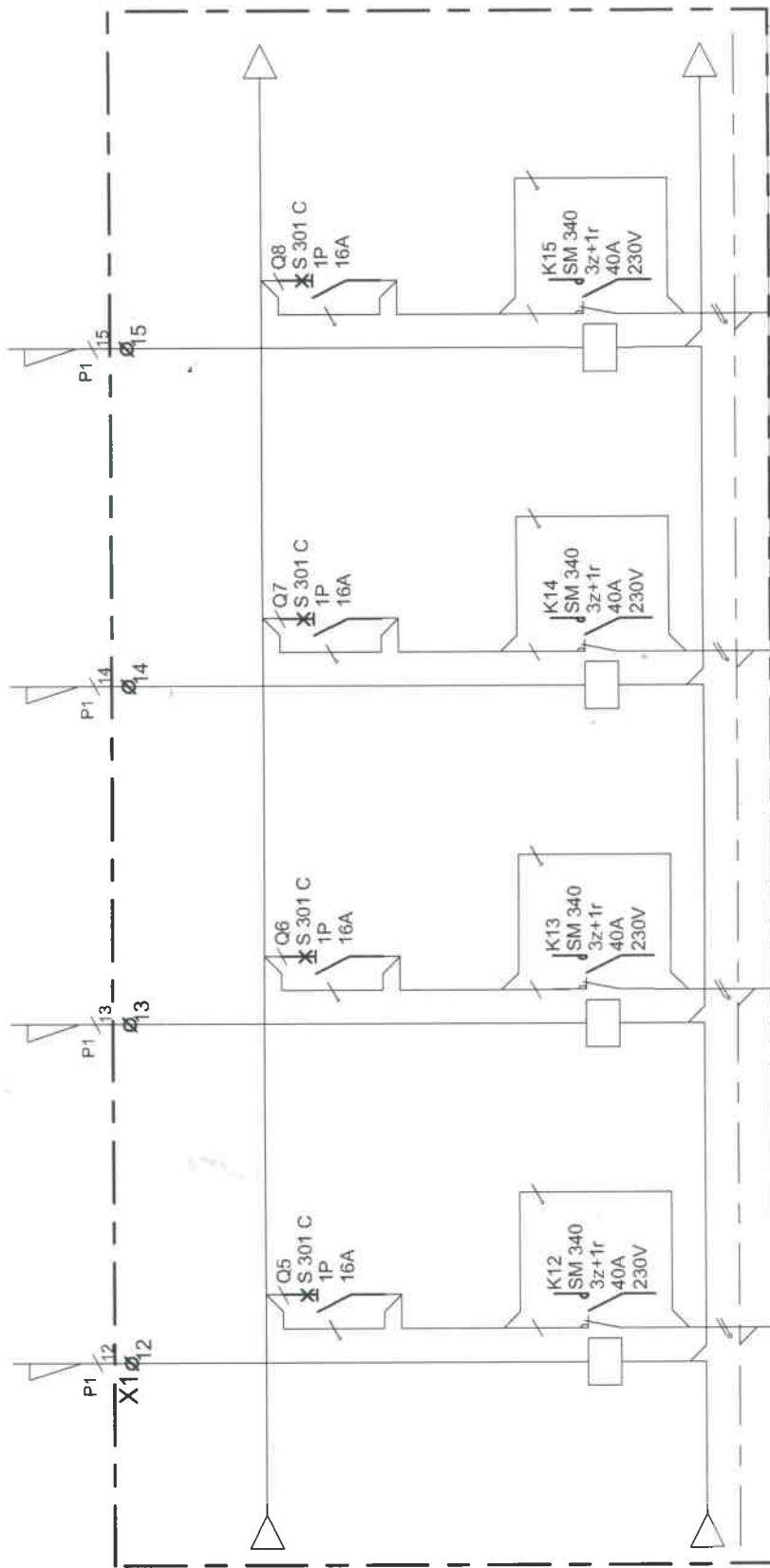
ZAKŁAD USŁUG ELEKTRYCZNYCH
ul. Podzamcze 6, 13-230 Lidzbark Wełski

Tablica TOS2

Nr. projektu:													
Nr. rysunku:													
Data:	01.07.2008												
Utworzone przez:													
<table border="1"> <tr> <td>C</td> <td>Projektował</td> <td>F</td> <td>Inż. A. Bartwicki</td> </tr> <tr> <td>B</td> <td>Kreślił</td> <td>E</td> <td>Inż. inż. Z. Einmowski</td> </tr> <tr> <td>A</td> <td>Zatwierdził</td> <td>D</td> <td>Inż. A. Bartwicki</td> </tr> </table>		C	Projektował	F	Inż. A. Bartwicki	B	Kreślił	E	Inż. inż. Z. Einmowski	A	Zatwierdził	D	Inż. A. Bartwicki
C	Projektował	F	Inż. A. Bartwicki										
B	Kreślił	E	Inż. inż. Z. Einmowski										
A	Zatwierdził	D	Inż. A. Bartwicki										
Nr.	3/7												

A B C D E F G H I J K

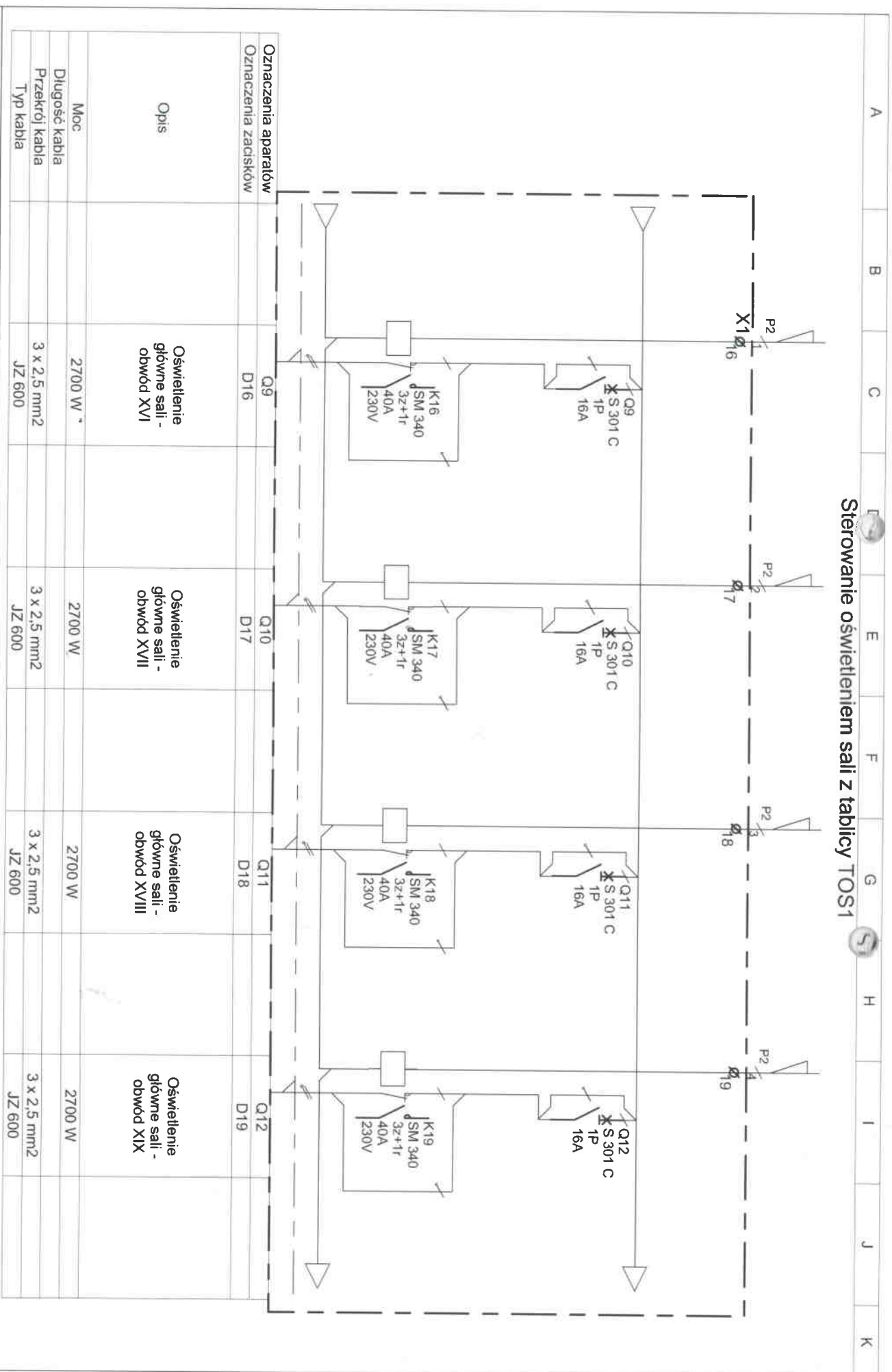
Sterowanie oświetleniem sali z tablicy TOS1



Oznaczenia aparatów	Q5	Q6	Q7	Q8
Oznaczenia zacisków	D12	D13	D14	D15
Opis	Oświetlenie główne sali - obwód XII	Oświetlenie główne sali - obwód XIII	Oświetlenie główne sali - obwód XIV	Oświetlenie główne sali - obwód XV
Moc	2700 W	2700 W	2700 W	2700 W
Długość kabla				
Przekrój kabla	3 x 2,5 mm ²	3 x 2,5 mm ²	3 x 2,5 mm ²	3 x 2,5 mm ²
Typ kabla	JZ 600	JZ 600	JZ 600	JZ 600

ZAKŁAD USŁUG ELEKTRYCZNYCH ul. Podzamcze 6, 13-230 Lidzbark Welski	Tablica TOS2		Nr. projektu:		C Projektował		F inż. A. Bartwicki
	Tablica TOS2		Nr. rysunku:		B Kresił		E mgr inż. Z. Ehrnsteński
			Data: 01.07.2008		A Zawierdził		D inż. A. Bartwicki
				Utworzone przez:		Nr. 4/7	

Sterowanie oświetleniem sali z tablicy TOS1



Oznaczenia aparatów	Oznaczenia zacisków
	Q9
	D16
	Q10
	D17
	Q11
	D18
	Q12
	D19

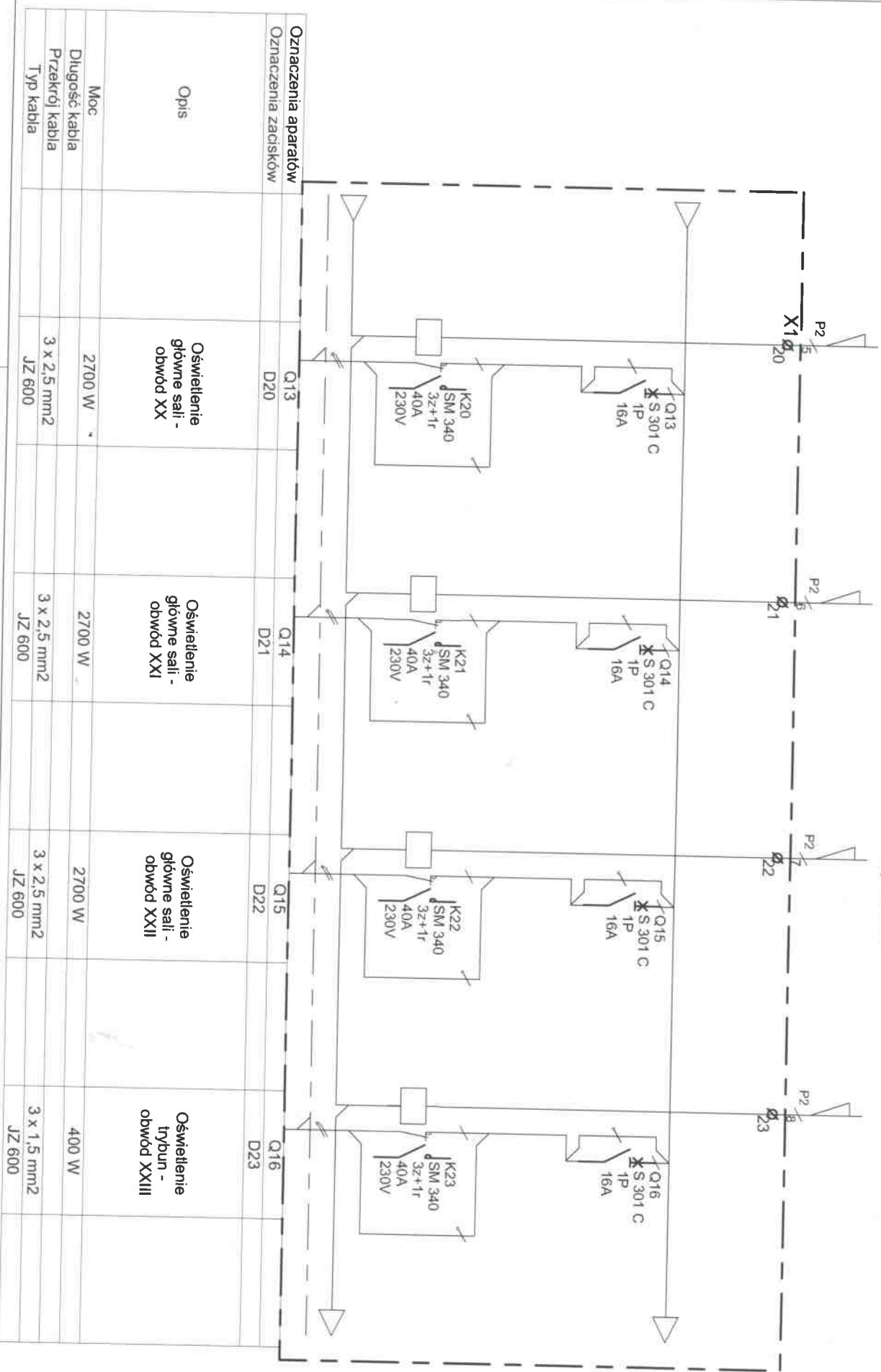
Opis	Moc	Długość kabla	Przekrój kabla	Typ kabla
Oświetlenie główne sali - obwód XVI	2700 W	3 x 2,5 mm ²	JZ 600	
Oświetlenie główne sali - obwód XVII	2700 W	3 x 2,5 mm ²	JZ 600	
Oświetlenie główne sali - obwód XVIII	2700 W	3 x 2,5 mm ²	JZ 600	
Oświetlenie główne sali - obwód XIX	2700 W	3 x 2,5 mm ²	JZ 600	

ZAKŁAD USŁUG ELEKTRYCZNYCH
 ul. Podzamcze 6, 13-230 Lidzbark Welski

Tablica TOS2		Tablica TOS2	
Nr. projektu:		Nr. projektu:	
Nr. rysunku:		Nr. rysunku:	
Data:	01.07.2008	Data:	01.07.2008
Utworzone przez:		Utworzone przez:	
C	Projektował	F	Inż. A. Bartwicki
B	Kreślił	E	mgr inż. Z. Elnarowski
A	Zatwierdził	D	Inż. A. Bartwicki
		Nr.	5/7

876

Sterowanie oświetleniem sali z tablicy TOS1



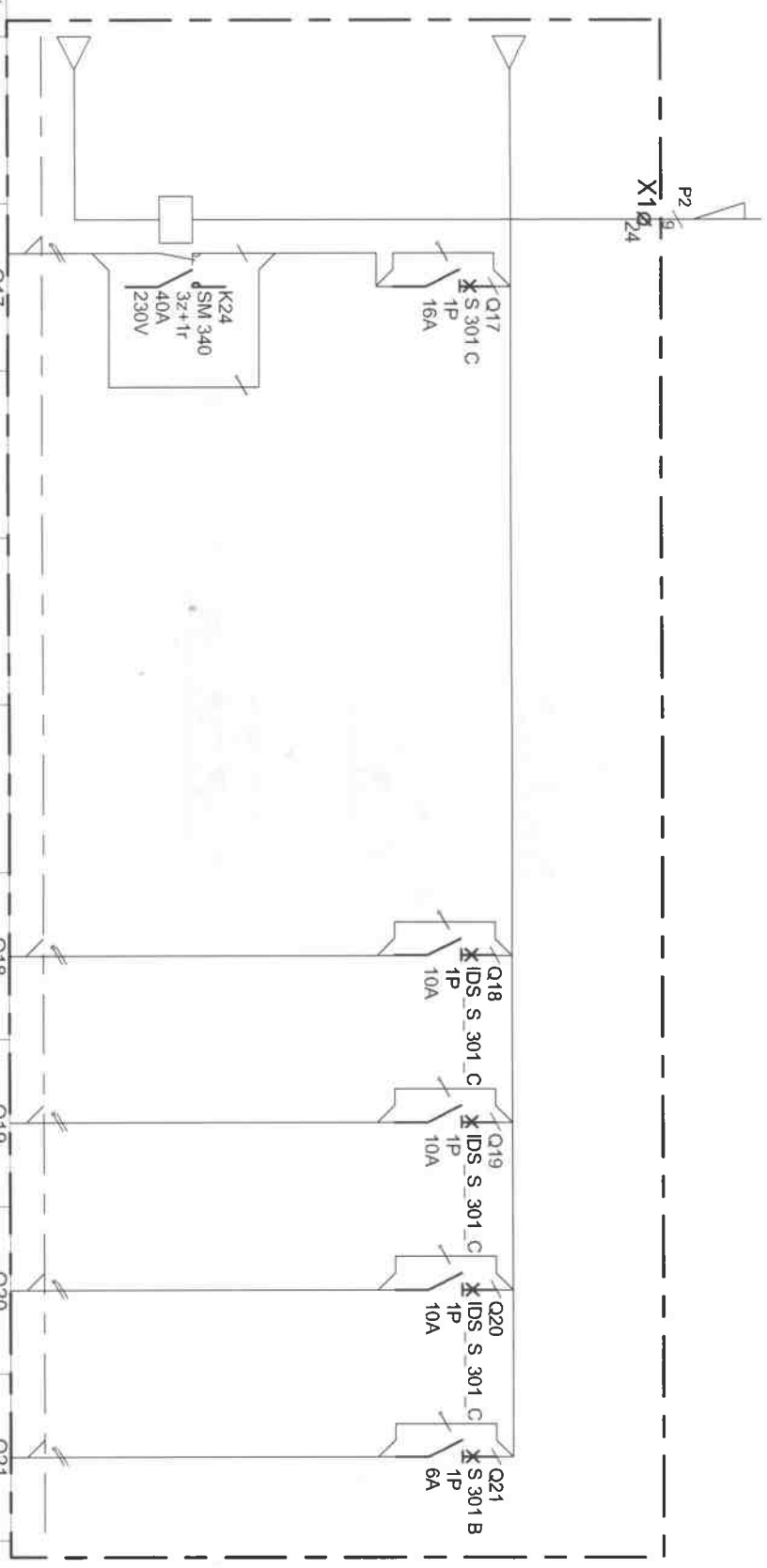
Oznaczenia aparatów	Q13	Q14	Q15	Q16
Oznaczenia zacisków	D20	D21	D22	D23
Opis	Oświetlenie główne sali - obwód XX	Oświetlenie główne sali - obwód XXI	Oświetlenie główne sali - obwód XXII	Oświetlenie trybun - obwód XXIII
Moc	2700 W	2700 W	2700 W	400 W
Długość kabla	3 x 2,5 mm ²	3 x 2,5 mm ²	3 x 2,5 mm ²	3 x 1,5 mm ²
Przekrój kabla	JZ 600	JZ 600	JZ 600	JZ 600
Typ kabla				

ZAKŁAD USŁUG ELEKTRYCZNYCH
ul. Podzamcze 6, 13-230 Lidzbark Węski

Tablica TOS2
Tablica TOS2

Nr. projektu:		C	Projektował	F	inż. A. Bartwicki
Nr. rysunku:		B	Kreślił	E	mgr inż. Z. Ehrniewski
Data:	01.07.2008	A	Zatwierdził	D	inż. A. Bartwicki
			Utworzone przez:	Nr.	6/7

Sterowanie oświetleniem sali z tablicy TOS1



Oznaczenia aparatów	Oznaczenia zacisków	Opis	Moc	Długość kabla	Przekrój kabla	Typ kabla
Q17	D24	Oświetlenie trybun - obwód XXIV	400 W		3 x 1,5 mm ²	JZ 600
Q18	D25	Oświetlenie komunikacji nad trybunami - obwód XXV	1300 W		3 (4) x 1,5 mm ²	YDY
Q19	D26	Oświetlenie typowo awaryjne sali - obwód XXVI	900 W		3 x 1,5 mm ²	JZ 600
Q20	D27	Oświetlenie typowo awaryjne sali - obwód XXVII	900 W		3 x 1,5 mm ²	JZ 600
Q21	D28	Oświetlenie ewakuacyjne sali - obwód XXVIII	60 W		3 x 1,5 mm ²	YDY

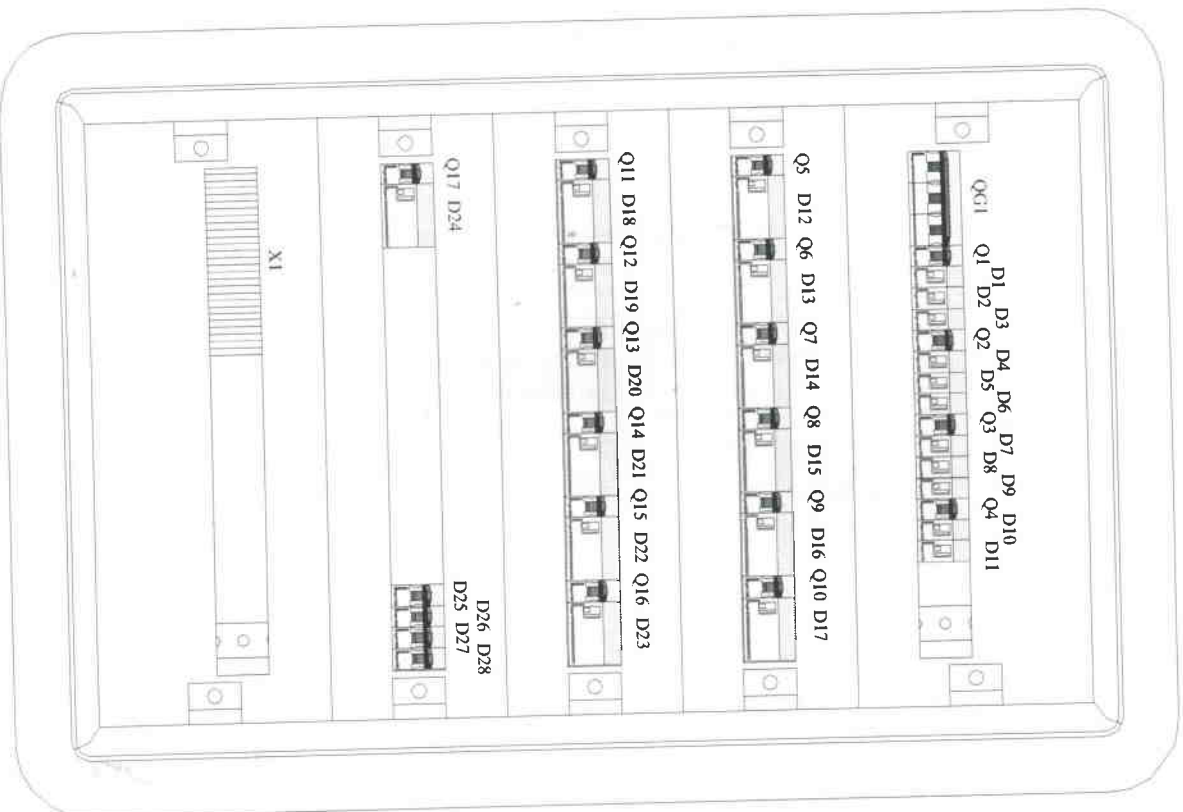
ZAKŁAD USŁUG ELEKTRYCZNYCH
ul. Podzamcze 6, 13-230 Lidzbark Welski

Tablica TOS2
Tablica TOS2

Nr. projektu:		Nr. rysunku:	
Data:	01.07.2008	Utworzone przez:	
C Projektował	F Inż. A. Bartwicki	B Kreszył	E Inż. m. Z. Ehrmannowski
A Zatwierdził	D Inż. A. Bartwicki	Nr.	7/7

156

56
56



Tablica TOS2
Tablica TOS2

Lista materiałów

Data utworzenia: 21-11-2007

PROJEKT: Tablica TOS2

ROZDZIELNICA: Tablica TOS2

Cennik z dnia: 2008-08

Lista urządzeń Legrand

Referencja	Opis	Ilość
004038	STYCZNIK SM 316 Z+R 16 A 230 V	11
004072	STYCZNIK SM 340 230 3Z+1R	13
006495	WYŁ. S 313 C-80 3P 80 A 10 KA	1
020051	PASEK ZASLEPEK 24M	1
020065	XL3 160 ROZDZ. WNEKOWA 5R	1
020255	DRZWI PROFILOWANE METAL W. 900	1
039061	ZŁĄCZ. VIKING 1 TOR 4 mm2 SZAR.	24
039301	ZŁĄCZ. VIKING 1 TOR 4 mm2 N	1
039370	ZŁĄCZKA VIKING 1 TOR 2,5 mm2 PE WSPORNIK SYMETR.	1
039371	ZŁĄCZKA VIKING 1 TOR 4 mm2 PE WSPORNIK SYMETR.	1
039400	BLOKADA KOŃCOWA UNIWERS. BK1	2
605506	WYŁ. S 301 B 6 1P 6 A 6 kA	1
605608	WYŁ. S 301 C 10 1P 10 A 6 kA	3
605610	WYŁ. S 301 C 16 1P 16 A 6 kA	17