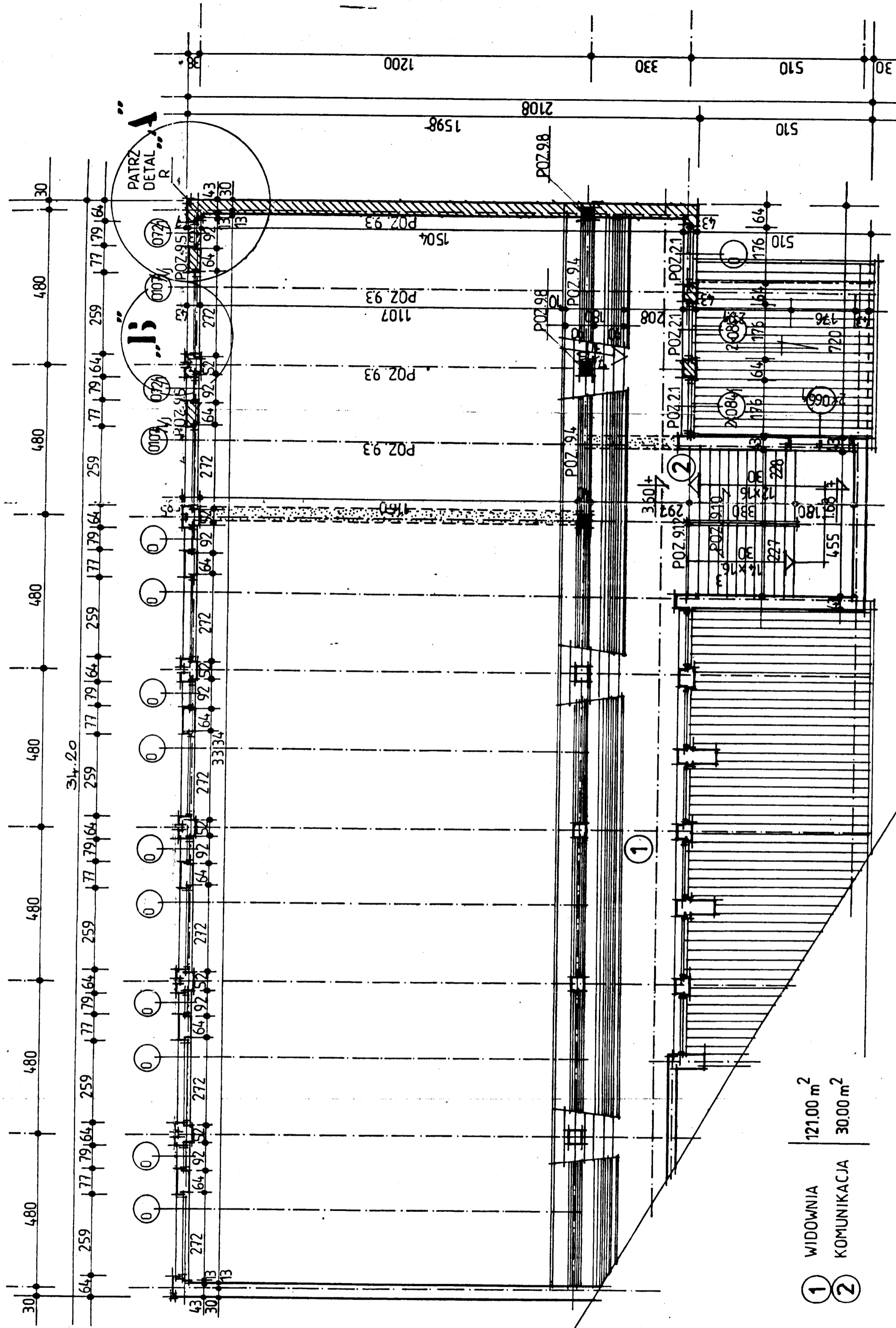


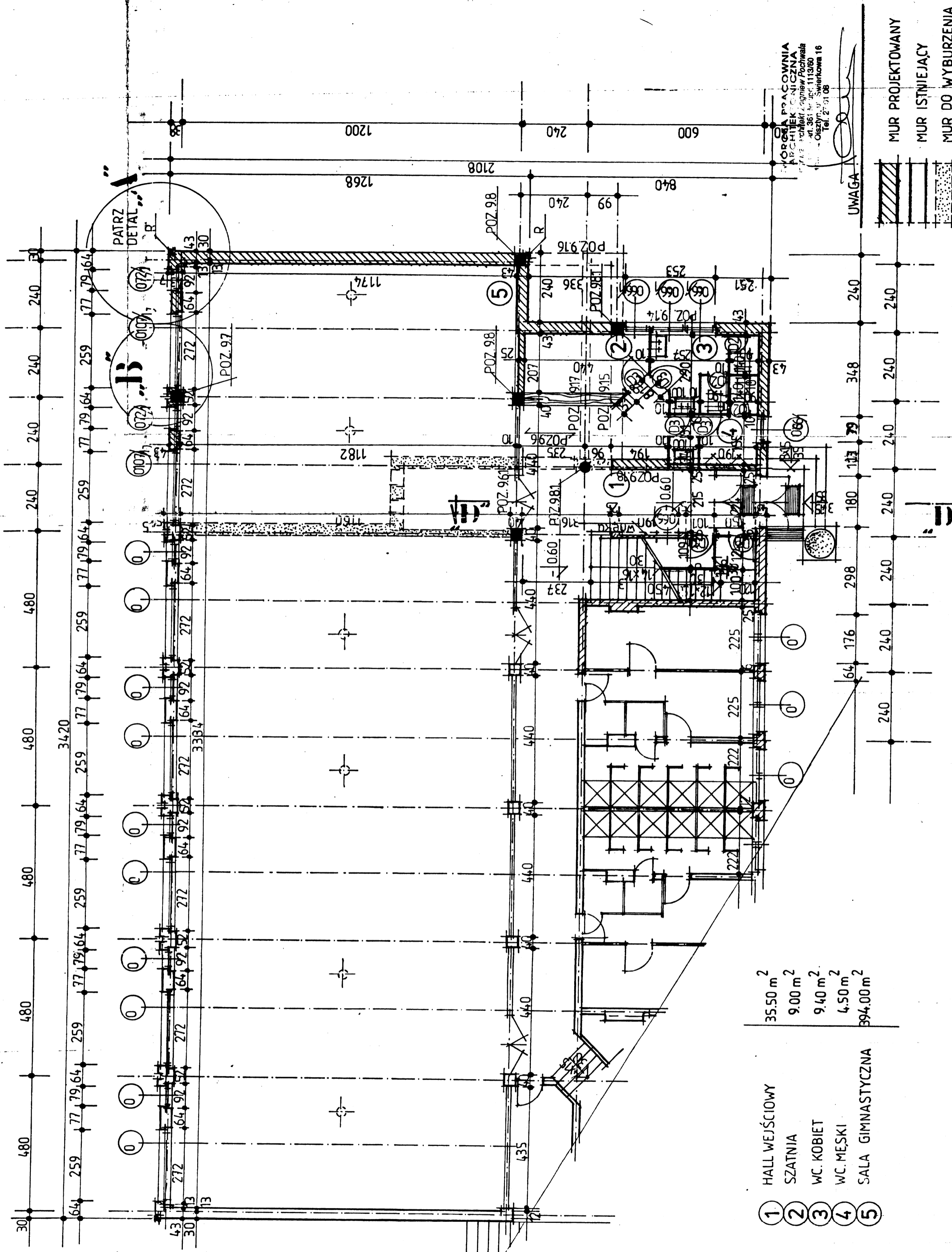
Rzut piętra - skala - 1:100



UWAGA!
 MUR PROJEKTOWANY
 MUR ISTNIEJĄCY
 MUR DO WYBURZENIA

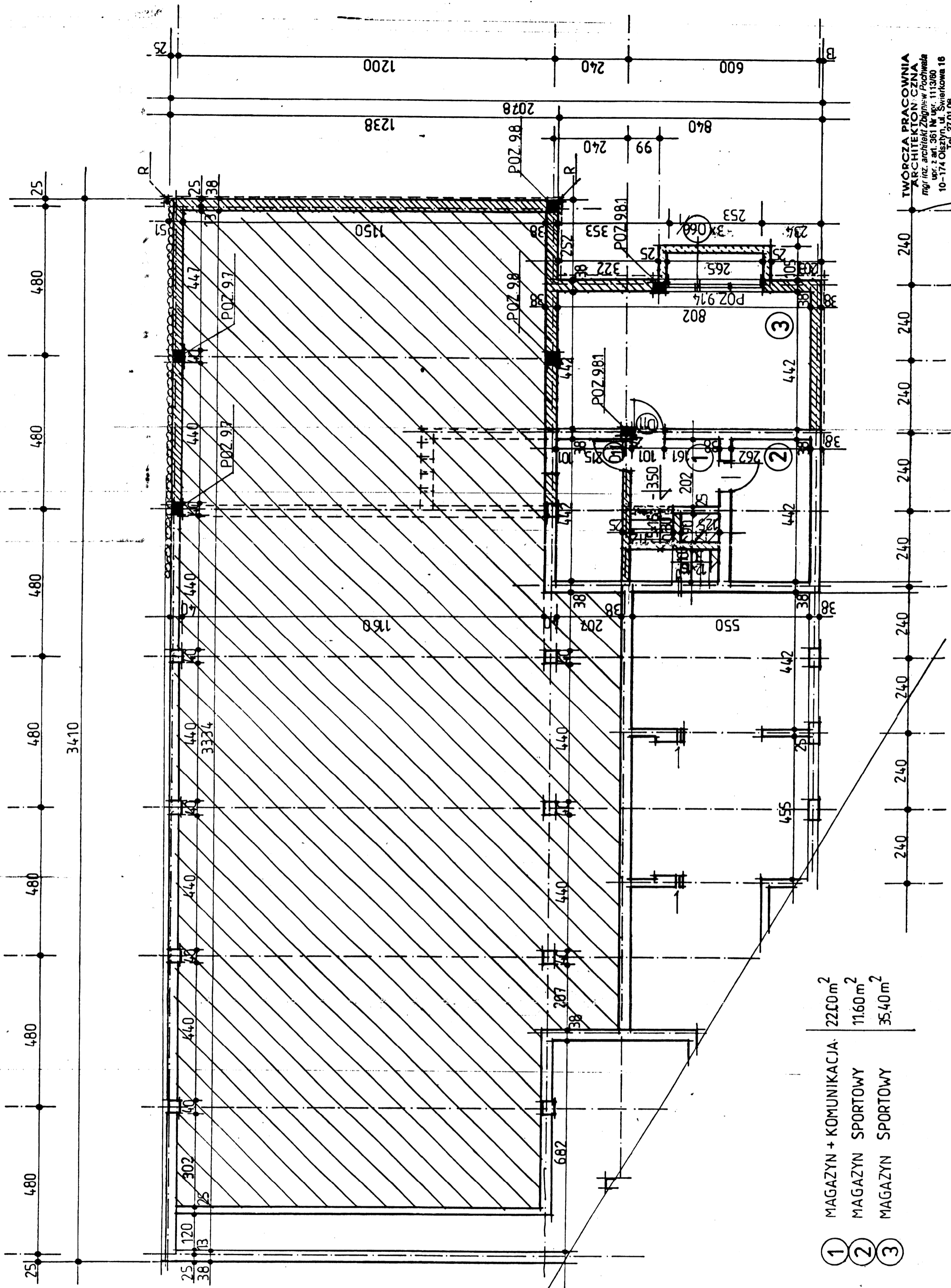
UWAGA!
 TWORCZA PRACOWNIA
 ARCHITEKTURA
 mgr inż. architekt. Zbigniew...
 ul. 2000...
 10-174 Olsztyn, ul. Świerkowa 16
 Tel. 27 01 08

Rzut przyziemia - skala - 1:100



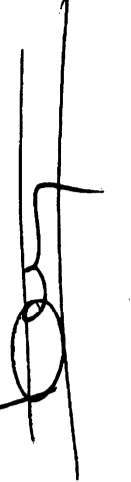
- 1 HALL WEJŚCIOWY 35.50 m²
- 2 SZATNIA 9.00 m²
- 3 WC. KOBIECI 9.40 m²
- 4 WC. MĘSKI 4.50 m²
- 5 SALA GIMNASTYCZNA 394.00 m²

Rzut piwnic - skala - 1:100

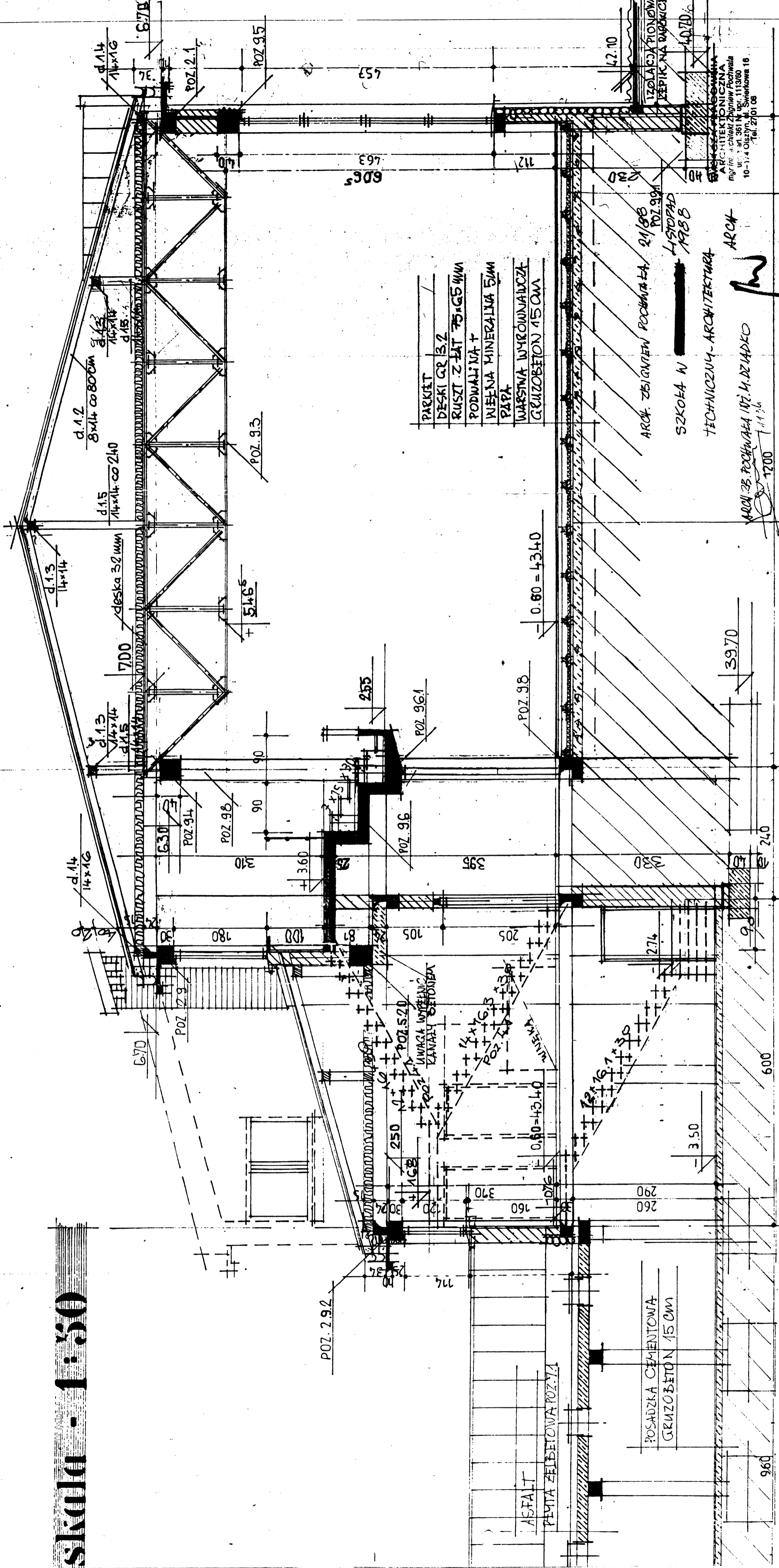


①	MAGAZYN + KOMUNIKACJA	2200m ²
②	MAGAZYN SPORTOWY	1160m ²
③	MAGAZYN SPORTOWY	3540m ²

TWORCZA PRACOWNIA
ARCHITEKTONICZNA
 mgr inż. architekt Zbigniew Pochwała
 ul. 2 art. 361 Nr. 1113/80
 10-174 Olsztyn, ul. Świerkowa 16
 Tel. 27 01 08



SKALA - 1:50



- PARKIET
- DESKI GR 3.2
- RUSZT Z ŁAT 75x65 MM
- PODWALIŃKA +
- WIEJNA MINERALNA 50MM
- PAPA
- WARSTWA WYROMIANKOWA
- GRUZOBIETON 150CM

POSADZKA CEMENTOWA
GRUZOBIETON 150CM

ASFALT
PŁYTA ŻELBETOWA POZ. 7.1

ARCH. ZSIAGNIEN POCZYNAŁA 21/88
POZ. 9.91
SZKOŁA W
LISODRZĄD
1988

ARCHITEKTONICZNA
ARCH. ZB. POCZYNAŁA 1971. M. DZIAŁKO
TECHNICZNY - ARCHITEKTURA
ARCH.
1700

IZOLACJA PIONOWA
KLEPIK NA DĄBOWICIE
40.70
42.10

960

240

600

39.70

- 0.60 = 4.340

POZ. 9.8

POZ. 5.20
LAWAŻA WYBIEG
KANALY BETONOWE
POZ. 2.1.3
1x1x1.63
POZ. 2.1.4
1x1x1.35

0.60 = 4.340

POZ. 9.6
POZ. 9.61

POZ. 9.6
POZ. 9.61

POZ. 9.6
POZ. 9.61

POZ. 9.6
POZ. 9.61

POZ. 9.6
POZ. 9.61

POZ. 9.6
POZ. 9.61

6DC5

653

POZ. 2.9.2

776

1076

160

370

3024

1076

160

370

3024

1076

160

370

3024

1076

160

370

3024

1076

160

370

3024

1076

160

370

3024

1076

160

370

3024

1076

160

370

3024

1076

160

370

3024

1076

160

370

3024

1076

160

370

3024

1076

160

370

3024

1076

160

370

3024

1076

160

370

3024

1076

160

370

3024

1076

160

370

3024

1076

160

370

3024

1076

160

370

3024

1076

160

370

3024

1076

160

370

3024

1076

160

370

3024

1076

160

370

3024

1076

160

370

3024

1076

160

370

3024

1076

160

370

3024

1076

160

370

3024

1076

160

370

3024

1076

160

370

3024

1076

160

370

3024

1076

160

370

3024

1076

160

370

3024

1076

160

370

3024

1076

160

370

3024

1076

160

370

3024

1076

160

370

3024

1076

160

370

3024

1076

160

370

3024

1076

160

370

3024

1076

160

370

3024

1076

160

370

3024

1076

160

370

3024

1076

160

370

3024

1076

160

370

3024

1076

160

370

3024

1076

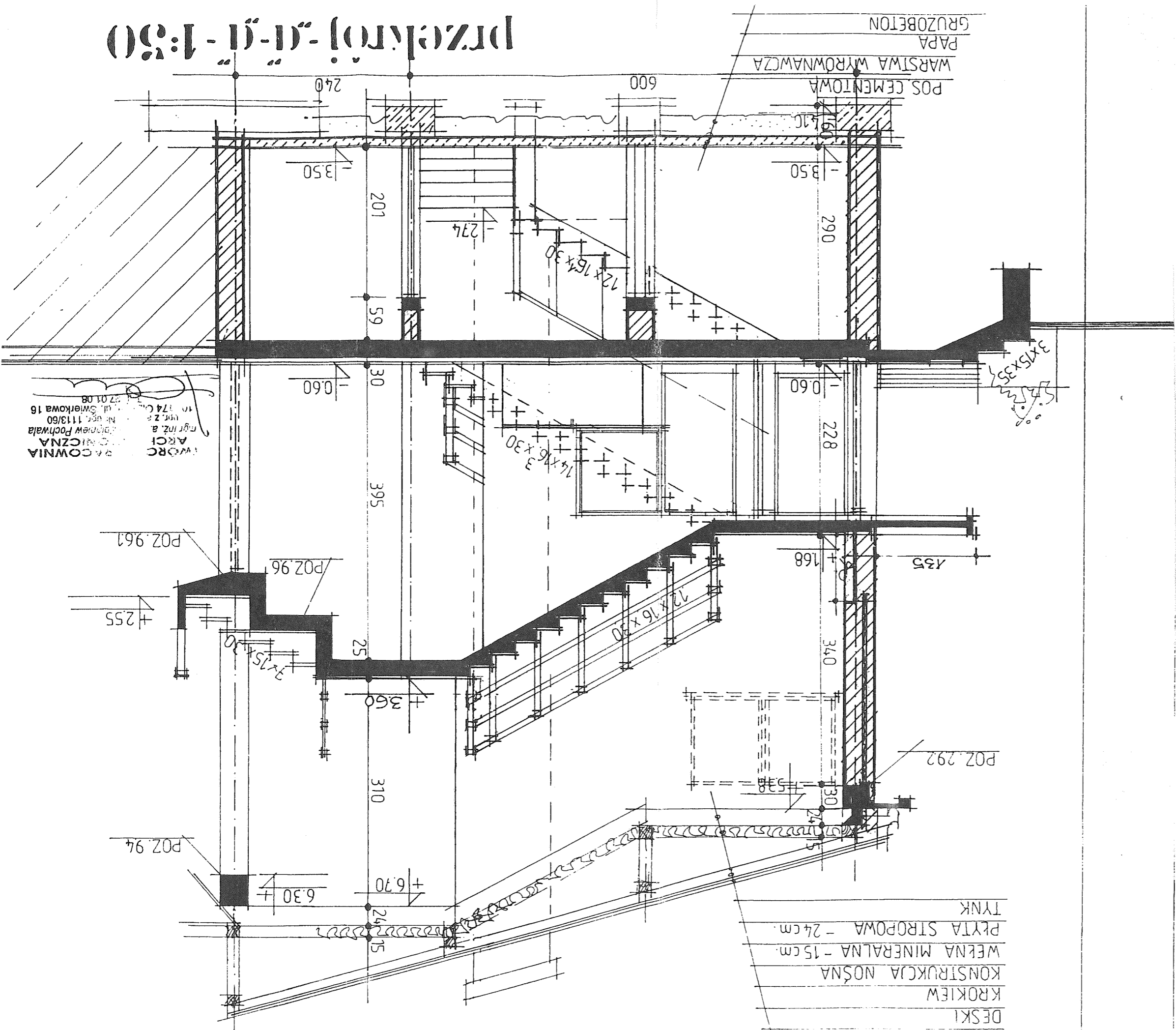
160

370

3024

1076

Przekrój - 1-1 - 1:50



ARCH. BIURO
 ul. Świerkowa 16
 02-01 08
 Nr 000. 1113/60
 ul. Piłsudskiego 16
 02-01 08